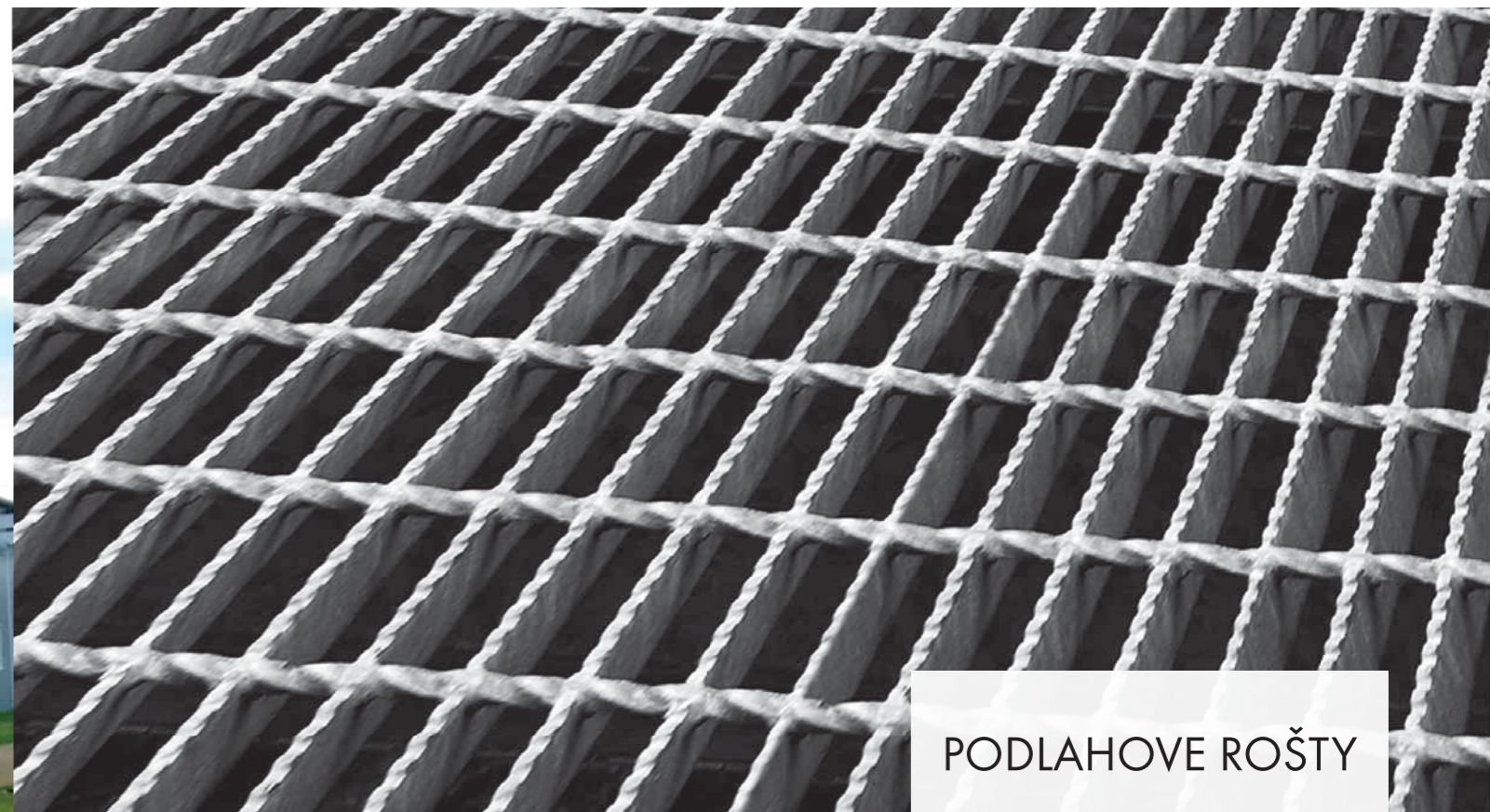


PODLAHOVÉ ROŠTY

najširšia ponuka skladových zásob





PODLAHOVE ROŠTY

Spoločnosť PERFORA spol. s r. o.

pôsobí na Slovensku od roku 1996 a v súčasnosti disponuje najširšou ponukou perforovaných materiálov na slovenskom trhu. Dodávateľský sortiment tvoria dierované plechy, ťahokov, podlahové rošty, schodnice, lemovacie profily, ale aj rôzne výrobky vyrábané z uvedených materiálov. Spoločnosť dodáva svoje výrobky na zákazku, no v celom sortimente disponuje širokou ponukou skladových zásob. Od roku 2006 je spoločnosť PERFORA spol. s r. o. držiteľom certifikátu kvality ISO 9001.



ŠTANDARDNÉ SKLADOVÉ POZÍCIE

Spoločnosť Perfora s. r. o. ponúka zákazníkom výber z najväčšieho skladu podlahových roštov na Slovensku. V tomto katalógu Vám chceme predstaviť našu širokú zásobu skladových zásob podlahových roštov a schodiskových stupňov, ktoré sú k dispozícii k okamžitému odberu. V predajnom sklade v sídle firmy ponúkame rôzne druhy podlahových roštov v rôznych druhoch materiálov a povrchových úprav.

Podlahové rošty sú nosné prvky, ktoré sú vyrábané s pravidelne sa opakujúcim rastrom. Známe sú najmä ako pororošty.

Ich použitie je univerzálne. Sú modernými stavebnými prvkami používanými v priemyselných stavbách, verejných a súkromných objektoch najmä na schodiská, pochôdzne lávky, tribúny športových štadiónov, podhlady, výplne zábradlí, výplne plotov a bránok.

Ich transparentný vzhľad dáva stavbám nezameniteľnú charakteristiku.

Používané materiály:

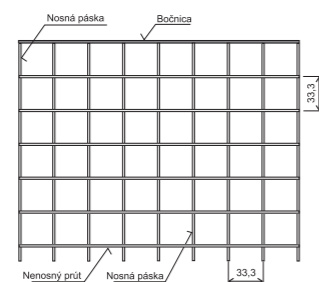
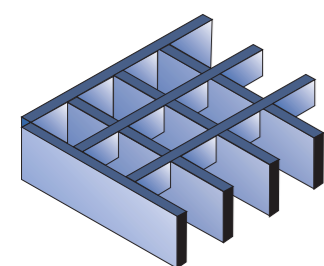
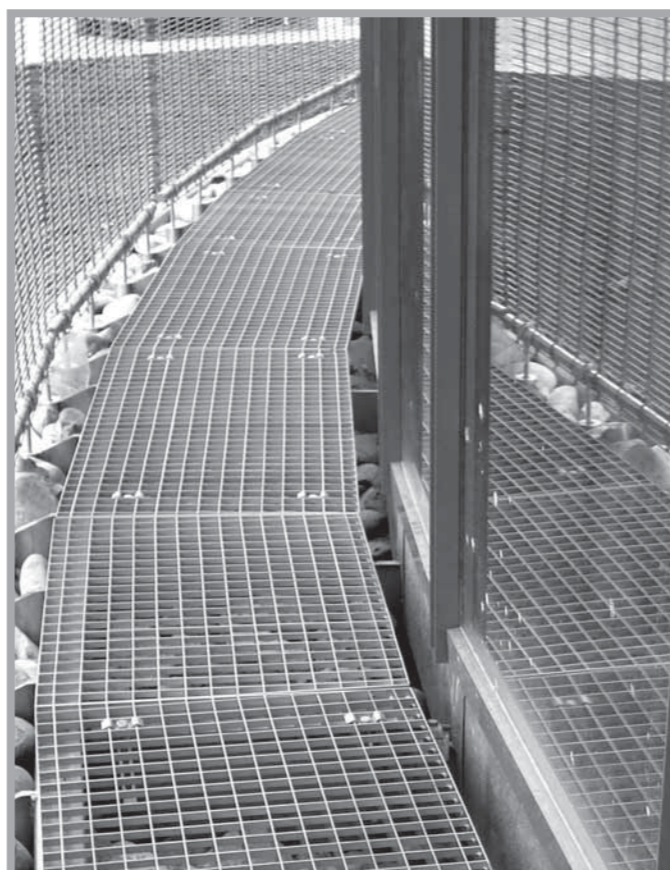
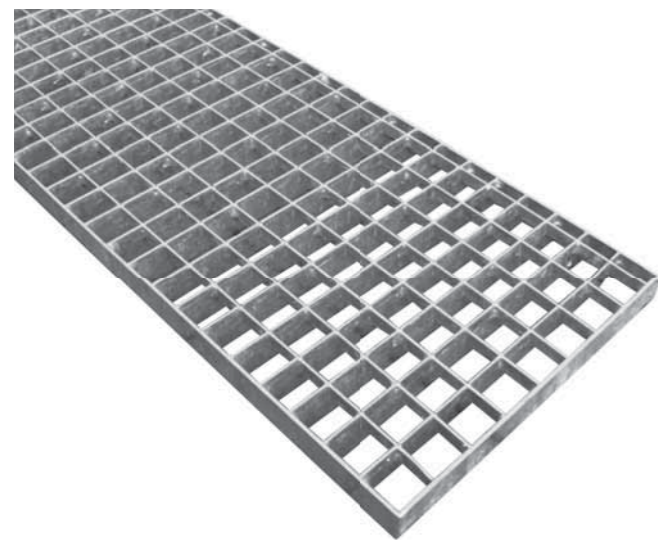
- konštrukčná oceľ triedy 11 - surová
- hlbokoťažná oceľ tried 11 - surová
- nerezová oceľ triedy 17
- sklenené vlákno + polyesterové živice

Povrchová úprava:

- rošty bez povrchovej úpravy
- žiarové zinkovanie
- nerezové rošty s prírodným neupraveným povrchom
- nerezové rošty chemicky morené
- nerezové rošty elektro - chemicky leštené

PODLAHOVÉ ROŠTY TYPU "P"

Lisovaný rošt je tvorený nosnými a výplňovými páskami, ktoré sú navzájom do seba zalisované. Následne sa takto vzniknutý rošt olemuje privarením lemovacej pásky. Najčastejšie vyrábame rošty z ocele S235JR, ktorá môže byť následne žiarovo zinkovaná. Vieme však vyrobiť aj rošty z rôznych akostí nerez. Lisované rošty vyrábame na požadovaný rozmer, ale máme na sklade aj širokú zásobu štandardných rozmerov. Rošty spĺňajú normu DIN24537.



PODLAHOVÉ ROŠTY TYPU "P"

Žiarovo zinkované rošty typu "P"

✓ na sklade ② dodanie do 2 týždňov ☎ na objednávku

Nosná páska	Veľkosť oka (mm)	Rozmer roštu (mm)	Hmotnosť roštu (kg)	Dostupnosť
30 x 2	30x30	200x1000	4,26	✓
30 x 2	30x30	300x1000	6,39	✓
30 x 2	30x30	500x1000	10,90	✓
30 x 2	30x30	600x1000	13,00	✓
30 x 2	30x30	800x1000	17,40	✓
30 x 2	30x30	1000x1000	21,70	✓
30 x 2	30x30	1200x1000	26,10	✓

Rošty bez povrchovej úpravy - surové typu "P"

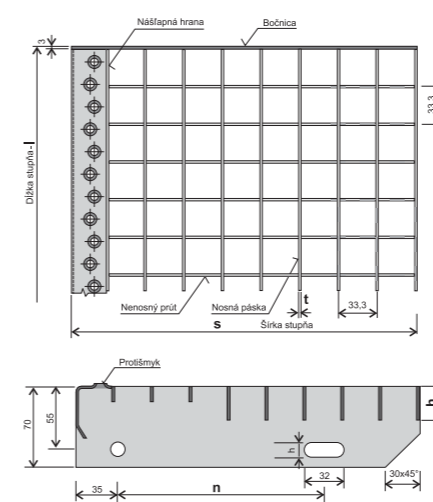
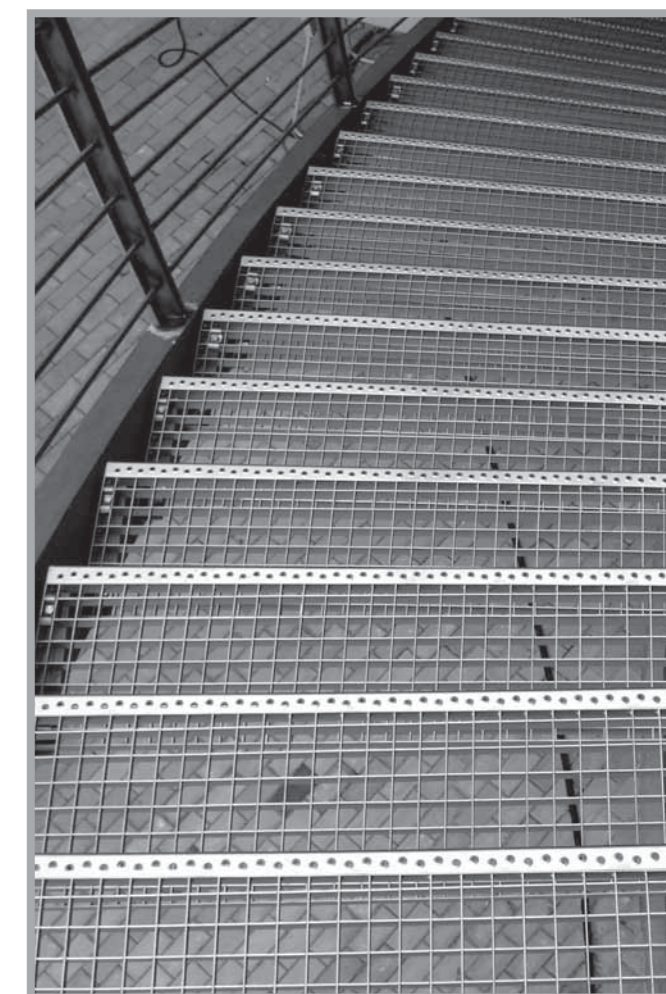
Nosná páska	Veľkosť oka (mm)	Rozmer roštu (mm)	Hmotnosť roštu (kg)	Dostupnosť
	30x30	1000 x 1000	21,70	✓

Nerezové rošty

Typ oka	Veľkosť oka (mm)	Nosný prút	Hmotnosť roštu (kg)	Dostupnosť
23 x 23	25 x 25	30 x 2	26,5	☎
30 x 30	33,3 x 33,3	30 x 2	20,3	☎

SCHODISKOVÉ STUPNE TYPU "P"

Schodiskový stupeň typu P je vyrobený obdobným spôsobom ako lisovaný rošt. Pozostáva však navyše z nášľapovej hrany s protišmykovou úpravou a upevňovacích dosiek, pomocou ktorých sa stupne montujú na nosnú konštrukciu skrutkami M12. Schodiskové stupne zodpovedajú norme DIN24531. Okrem štandardných skladových rozmerov vieme vyrobiť aj stupne podľa potrieb zákazníka.



SCHODISKOVÉ STUPNE TYPU "P"

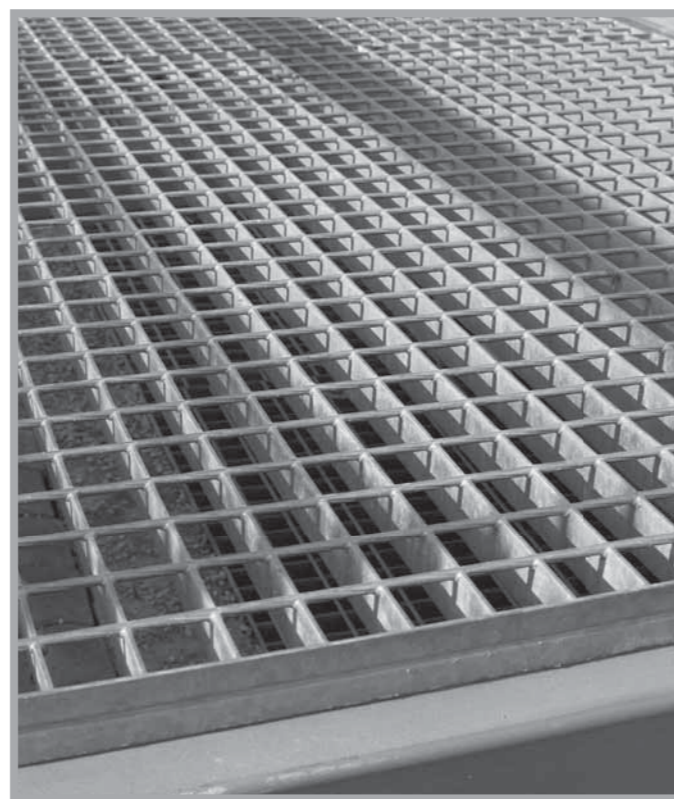
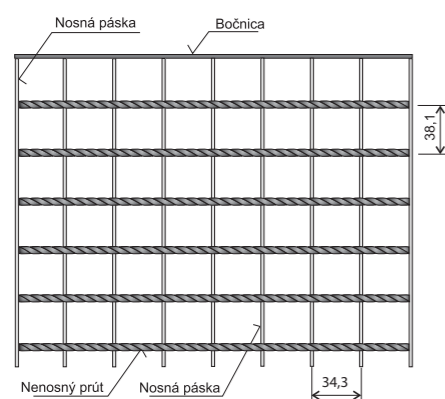
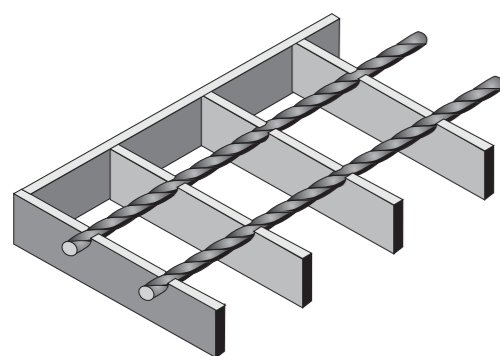
Varianty produktu typ "P"

✓ na sklade ② dodanie do 2 týždňov ☎ na objednávku

l	s	h x t	n	(kg)	Dostupnosť
600	240	20 x 1,5	120	3,40	✓
	270	20 x 1,5	150	3,70	✓
	305	20 x 1,5	180	4,00	②
800	240	20 x 1,5	120	4,40	✓
	270	20 x 1,5	150	4,70	✓
	305	20 x 1,5	180	5,10	②
1000	240	20 x 1,5	120	5,50	✓
	270	20 x 1,5	150	5,90	✓
	305	20 x 1,5	180	6,30	✓
1200	240	20 x 1,5	120	6,80	②
	270	20 x 1,5	150	7,30	✓
	305	20 x 1,5	180	7,80	✓

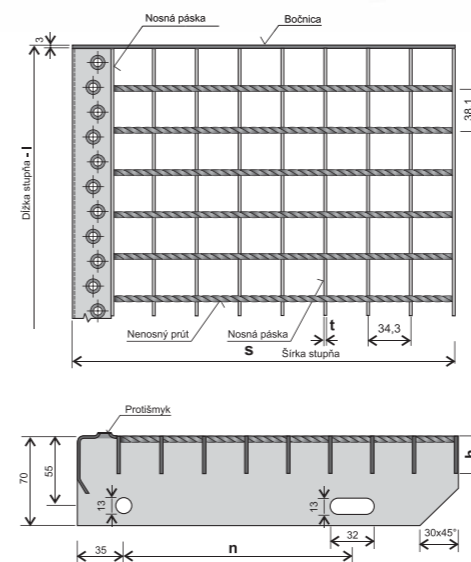
PODLAHOVÉ ROŠTY TYPU "SP"

Podlahový rošt SP je tvorený nosnými páskami a výplňovými guľatinami, ktoré sú navzájom do seba odporovo zavarené. Následne sa takto vzniknutý rošt olemuje privarením lemovacej pásky. Tieto rošty vyrábame iba z ocele S235JR, ktorá môže byť následne žiarovo zinkovaná. Výroba z iných materiálov momentálne nie je možná. SP rošty, tak ako lisované rošty, vyrábame na požadovaný rozmer, ale máme na sklade aj širokú zásobu štandardných rozmerov. Rošty spĺňajú normu DIN24537.



SCHODISKOVÉ STUPNE TYPU "SP"

Schodiskový stupeň typu SP je vyrobený obdobným spôsobom ako SP rošt. Pozostáva však navyše z nášlapovej hrany s protišmykovou úpravou a upevňovacích dosiek, pomocou ktorých sa stupne montujú na nosnú konštrukciu skrutkami M12. Schodiskové stupne zodpovedajú norme DIN24531. Okrem štandardných skladových rozmerov vieme vyrobiť aj stupne podľa potrieb zákazníka.



PODLAHOVÉ ROŠTY TYPU "SP"

Odporovo zvarované rošty: SP 230 - žiarovo zinkované ✓ na sklade ② dodanie do 2 týždňov ☎ na objednávku

Nosná páska	Veľkosť oka (mm)	Rozmer roštu (mm)	Hmotnosť (kg)	Dostupnosť
30 x 2	34,3x38,1	300x1000	6,57	✓
30 x 2	34,3x38,1	400x1000	8,76	✓
30 x 2	34,3x38,1	500x1000	9,90	✓
30 x 2	34,3x38,1	600x1000	11,80	✓
30 x 2	34,3x38,1	700x1000	13,50	✓
30 x 2	34,3x38,1	800x1000	15,10	✓
30 x 2	34,3x38,1	900x1000	17,00	✓
30 x 2	34,3x38,1	1000x1000	18,70	✓
30 x 2	34,3x38,1	1100x1000	20,30	✓
30 x 2	34,3x38,1	1200x1000	21,90	✓
30 x 3	34,3x38,1	1200x1000	29,60	✓

Odporovo zvarované rošty: SP 230 - bez povrchovej úpravy

Nosná páska	Veľkosť oka (mm)	Rozmer roštu (mm)	Hmotnosť (kg)	Dostupnosť
30 x 2	34,3x38,1	800x1000	15,10	✓
30 x 2	34,3x38,1	1000x1000	18,70	✓
30 x 2	34,3x38,1	1100x1000	20,30	✓
30 x 2	34,3x38,1	1200x1000	21,90	✓

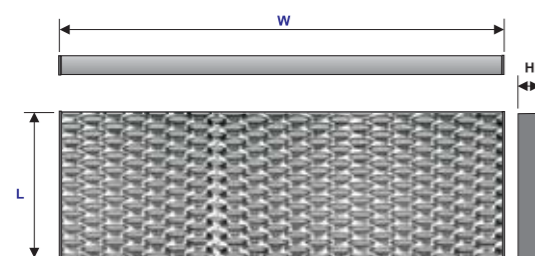
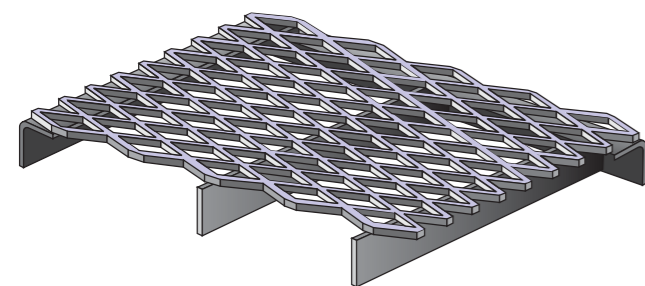
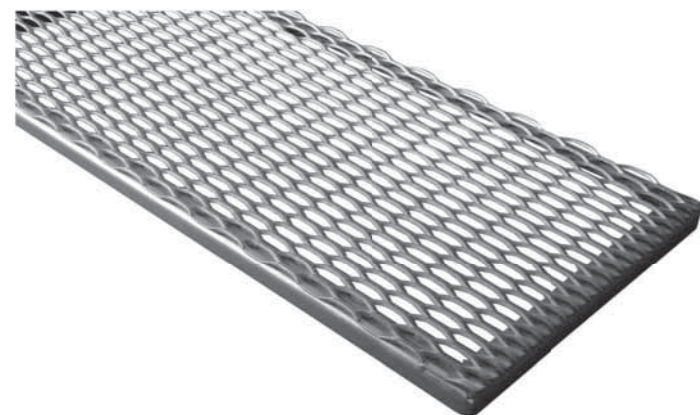
SCHODISKOVÉ STUPNE TYPU "SP"

Varianty produktu typ "SP" ✓ na sklade ② dodanie do 2 týždňov ☎ na objednávku

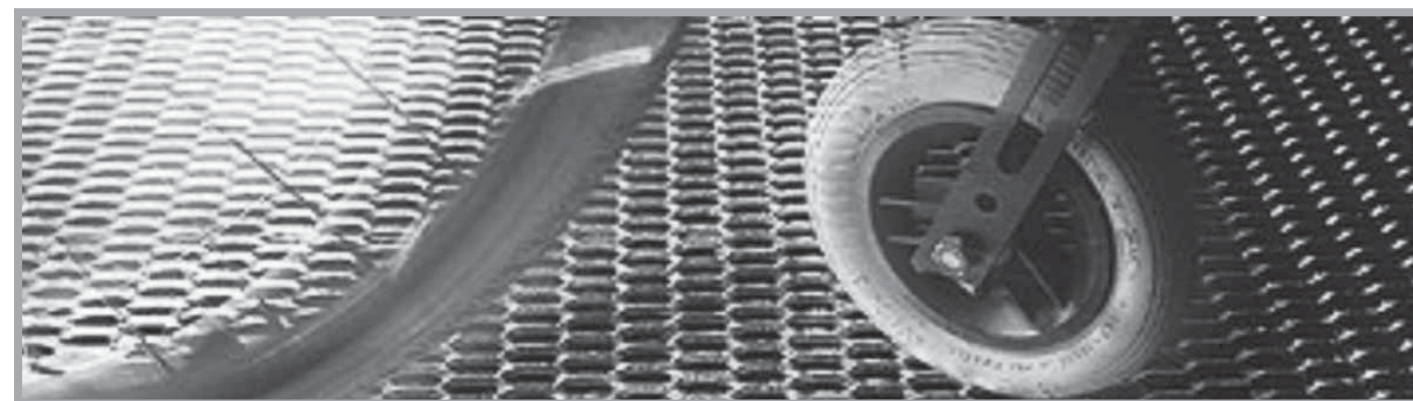
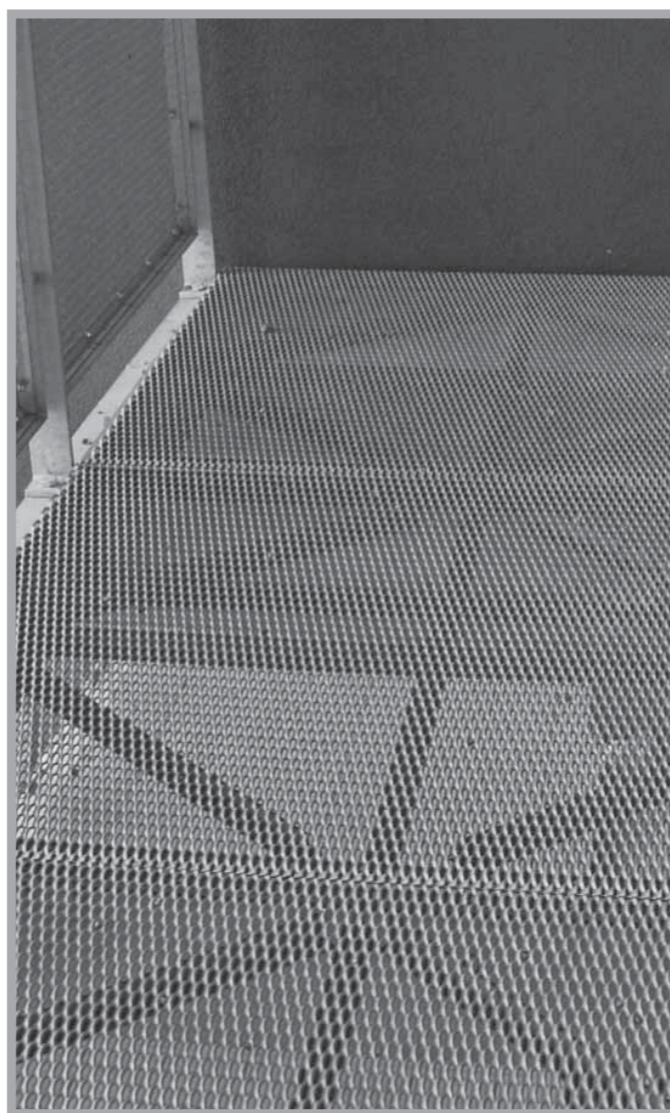
l	s	h x t	n	Hmotnosť (kg)	Dostupnosť
600	240	30 x 2	120	4	②
	270	30 x 2	150	4,5	②
	305	30 x 2	180	5	②
800	240	30 x 2	120	5,1	②
	270	30 x 2	150	5,7	②
	305	30 x 2	180	6,3	②
1000	240	30 x 3	120	7,9	②
	270	30 x 3	150	8,9	②
	305	30 x 3	180	9,9	②
1200	240	40 x 2	120	8,7	②
	270	40 x 2	150	9,7	②
	305	40 x 2	180	10,8	②

PODLAHOVÉ ROŠTY Z ŤAHOKOVU

Ťahokovové rošty sú vyrobené ako zvarenec pochôdzneho Ťahokovu, obvodového rámu a pozdĺžnych resp. priečných výstuh z pásoviny. Sú vyrábané z konštrukčných ocelí, ktoré môžu byť následne žiarovo zinkované. Výroba z iných materiálov momentálne nie je možná. Ťahokovové rošty, tak ako iné druhy roštov, vyrábame hlavne na požadovaný rozmer. Zákazníkom však doporučujeme vychádzať zo štandardných rozmerov.



Legenda:
W nosná šírka - mm
L nosná dĺžka - mm
H celková výška - mm



PODLAHOVÉ ROŠTY Z ŤAHOKOVU

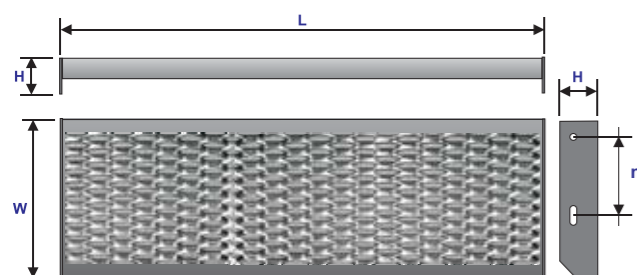
Tabuľka doporučených rozmerov

✓ na sklade ② dodanie do 2 týždňov 📞 na objednávku

L (mm)	W (mm)	H (mm)	Hmotnosť - surový		Hmotnosť - pozinkovaný		Dostupnosť
			celková (kg)	pomerčná (kg/m ²)	celková (kg)	pomerčná (kg/m ²)	
600	400	30	6	24,9	6,6	27,4	②
	600		8,5	23,7	9,4	26	②
	800		11,1	23,1	12,2	25,4	②
	1000		13,6	22,7	15	25	②
	1200		16,2	22,4	17,8	24,7	②
	400	40	7	29,4	7,7	32,3	②
	600		9,9	27,6	10,9	30,3	②
	800		26,7	14,1		29,3	②
	1000		15,7	26,1	17,2	28,7	②
	1200		18,5	25,8	20,4	28,3	②
	400	50	8,1	33,8	8,9	37,2	②
	600		11,3	31,5	12,5	34,6	②
	800		14,5	30,3	16	33,3	②
	1000		17,7	29,6	19,5	32,5	②
	1200		20,9	29,1	23	32	②
	800	40	9	28,2	9,9	31	②
	600		12,7	26,4	13,9	29	②
	800		16,3	25,5	17,9	28	②
	1000		19,9	24,9	21,9	27,4	②
	1200		23,6	24,6	25,9	27	②
	400	50	10,3	32,3	11,4	35,5	②
	600		14,3	29,9	15,8	32,9	②
	800		18,4	28,7	20,2	31,6	②
	1000		22,4	28	24,6	30,8	②
	1200		26,4	27,5	29	30,2	②
	1000	40	11	27,4	12,1	30,2	②
	600		15,4	25,7	16,9	28,2	②
	800		19,8	24,8	21,8	27,2	②
	1000		24,2	24,2	26,6	26,6	②
	1200		28,6	23,9	31,5	26,2	②
	400	50	12,5	31,3	13,8	34,4	②
	600		17,4	28,9	19,1	31,8	②
	800		22,2	27,7	24,4	30,5	②
	1000		27	27	29,7	29,7	②
	1200		31,9	26,5	35	29,2	②
	1200	40	14,7	30,7	16,2	33,7	②
	600		20,4	28,3	22,4	31,1	②
	800		26	27,1	28,6	29,8	②
	1000		31,7	26,4	34,8	29	②
	1200		37,3	25,9	41,1	28,5	②

SCHODISKOVÉ STUPNE ŤAHOKOVOVÉ

Ťahokovové stupne sú vyrobené rovnako ako rošty - ako zvarenc pochôdzneho Ťahokovu, obvodového rámu a pozdĺžnych resp. priečných výstuh z pásoviny. Hlavný rozdiel je v tom, že Ťahokov schodiskových stupňov sa vyrába s neprestrihnutými okrajmi a schodnice majú štandardné upevňovacie dosky. Sú vyrábané z konštrukčných ocelí, ktoré môžu byť následne žiarovo zinkované. Pri Ťahokovových stupňoch doporučujeme používať štandardné rozmery. Je možná aj výroba na požadovaný rozmer.



- Legenda:
W nosná šírka - mm
L nosná dĺžka - mm
H celková výška - mm
n stredová vzdialenosť otvorov - mm

SCHODISKOVÉ STUPNE Z ŤAHOKOVU

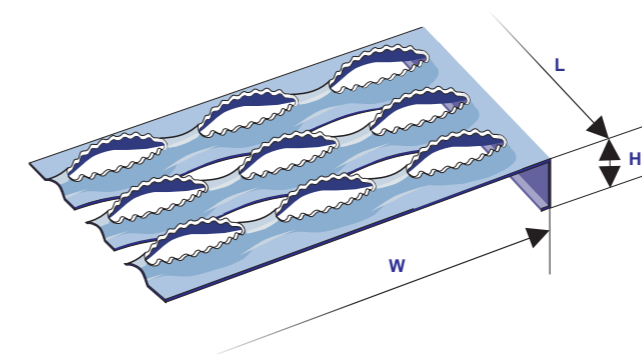
Tabuľka doporučených rozmerov

✓ na sklade ② dodanie do 2 týždňov ☎ na objednávku

L (mm)	W (mm)	n (mm)	H (mm)	Hmotnosť (kg/ks)		Dostupnosť
				pozink	surový	
600	240	120	70	5,10	4,60	②
	270	150	70	5,50	5,00	②
	305	180	70	6,10	5,50	②
800	240	120	70	6,60	6,00	②
	270	150	70	7,20	6,50	✓
	305	180	70	7,80	7,10	②
1000	240	120	70	8,50	7,70	②
	270	150	70	9,10	8,30	✓
	305	180	70	9,90	9,00	✓
1200	240	120	70	10,00	9,10	②
	270	150	70	10,80	9,80	✓
	305	180	70	11,80	10,70	✓

PODLAHOVÉ ROŠTY Z DIEROVANÉHO PLECHU

Podlahové rošty z dierovaného plechu sú optimálne navrhnuté podľa systému bezpečnostných požiadaviek. Hlavným kritériom pri návrhu tvaru otvoru bolo zabezpečiť maximálne možnú protišmykovú funkciu roštu. Rošty sú vyrábané dierovaním. Následne sa plech ohýba do požadovaného rozmeru. Materiál roštov môže byť oceľ, nerez, hliník. Oceľový materiál je možné následne žiarovo zinkovať.



PODLAHOVÉ ROŠTY Z DIEROVANÉHO PLECHU BEZ POVRCHOVEJ ÚPRAVY

Varianty produktu

✓ na sklade ② dodanie do 2 týždňov ☎ na objednávku

L (mm)	W (mm)	H (mm)	Hmotnosť (kg/ks)	Dostupnosť
3000	120	40	3,6	②
	180	40	4,5	②
	240	40	5,4	②
	300	40	6,3	✓
	360	40	7,2	②
	420	40	8,1	②
3000	480	40	9	②
	120	75	4,6	②
	180	75	5,5	②
	240	75	6,4	②
	300	75	7,3	②
	360	75	8,2	②
	420	75	9,1	②
	480	75	10,1	②

NEKOVOVÉ LIATE ROŠTY

Liate Integrate rošty sú kombináciou skleneného vlákna a živice vytvrdzovanej teplom. Rošty sú liate vo formách. Liate rošty majú bezkonkurenčnú schopnosť odolávať koróznym účinkom a silným nárazom resp. tlakom. Vzhľadom na širokú variabilitu používania GRP roštov, Integrate rošty sú k dispozícii v rôznych rozmeroch a živicových zmesiach.

ECO - Oceľová sivá

Základ tvorí ortohtalická polyesterová živica. Využíva sa pre aplikácie, kde nie je požadovaná výrazná chemická odolnosť roštu.

ISO - FR - Zelená

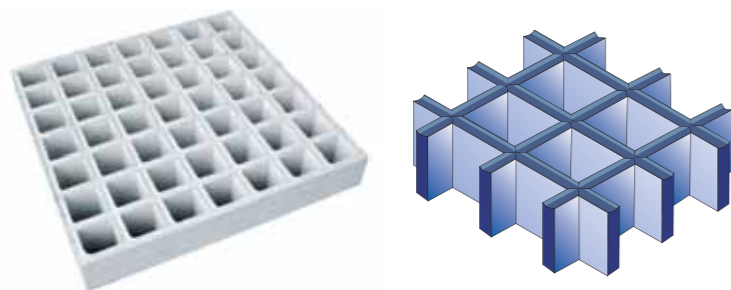
Základ tvorí isohtalická polyesterová živica pre využitie v priemyselných a chemických závodoch, kde je požiadavka odolnosti voči korózii nevyhnutnosťou.

FD - FR - Svetlo sivá

Základ tvorí isohtalická polyesterová živica. Táto kvalita bola špeciálne vyvinutá pre využitie v potravinárskom priemysle.

VE - FR - Červená

Základ tvorí vinylester, ponúka sa ako vysoko spoľahlivé riešenie pre korózne prostredia s rozsahom od leptavého až po kyselinové.



NEKOVOVÉ LIATE ROŠTY

Štandardné rozmery panelov

✓ na sklade ② dodanie do 2 týždňov ☎ na objednávku

Šírka (mm)	Dĺžka (mm)	Názov	Kvalita	Hrúbka (mm)	Oko	Otvorená plocha	Váha (kg/m ²)	Váha panela	Dostupnosť
1225	4580	Screengrid		13	51	78	3,9	21,9	②
914	3048			26	38	70	12,2	34,0	②
1219	2438			26	38	70	12,2	36,5	②
1000	1990	Micromesh		30	19	48	17,0	34,0	②
1000	2980	Micromesh		30	19	48	17,0	50,7	②
1225	2980		ECO NFR, ISO FR	30	38	70	14,1	51,5	✓
914	3048			38	38	70	18,3	51,0	②
1219	2438			38	38	70	18,3	54,5	②
1219	3658			38	38	70	18,3	81,5	②
1524	3048			38	38	70	18,3	85,0	②
1645	2978	Micromesh		38	19	48	21,9	107,3	②
1219	3658			51	51	72	19,5	87,0	②
585	2980			38	38	70	18,3	31,9	②
914	6096			38	38	60	15,6	86,9	②
1219	6096			38	38	60	15,6	115,9	②

PRÍSLUŠENSTVO

Oceľové podlahové rošty je nutné upevniť k nosnej konštrukcii, aby sa zamedzilo zdvihnutiu a posunutiu roštov. K tomuto účelu slúžia štandardné príchytky v nerezovom alebo zinkovanom prevedení. Na prichytenie roštu doporučujeme minimálne štyri kusy príchytiek.

Príchytka sa skladá zo štyroch dielov :

Horný diel - krídielko alebo tanierik

Dolný diel - tvarovaný plechový výlisok

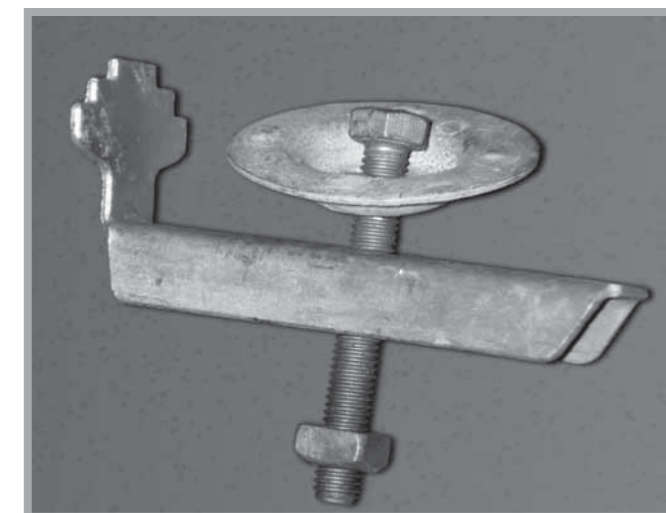
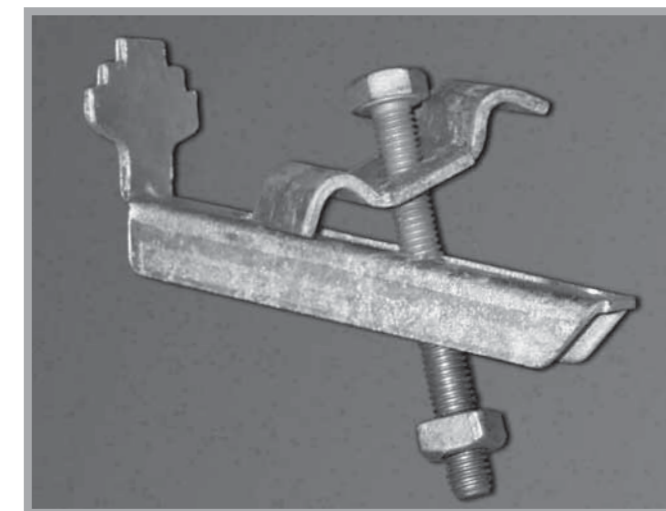
Skrutka M8 so šesťhrannou hlavou

- dĺžka 60, 70 a 80 mm

Štvorhranná matka M8

Všetky diely sú žiarovo pozinkované podľa DIN 50976. Príchytka dodávame v zmontovanom stave. Dĺžka skrutiek závisí od výšky nosnej pásky roštu. Štandardne máme na sklade príchytka so skrutkami M8x70 mm.

Tento typ príchytiek je možné použiť pre rošty typu P (lisované) i pre rošty SP (odporovo zvarané) s okami 33x33 mm a 34,3x38,1 mm.



PRÍSLUŠENSTVO

Štandardná príchytka s krídielkom

✓ na sklade ② dodanie do 2 týždňov ☎ na objednávku

	žiar.zinkov.	nerez
M8x60mm	②	✓
M8x70mm	✓	②

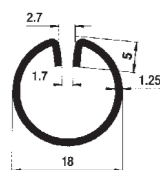
Štandardná príchytka s tanierikom

	žiar.zinkov.	nerez
M8x60mm	✓	-
M8x70mm	②	-

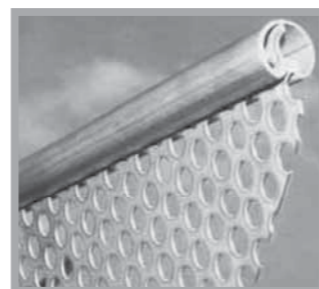
LEMOVACIE PROFILY

Lemovacie profily je možné využiť pri olemovaní dierovaných plechov a ťahokovu. Profily sa vyrábajú v 3 - metrových dĺžkach. Štandardne sa dodávajú v oceľovom prevedení - typ A, B, C, E, pre sortiment ťahokovu a dierované plechy alebo v nerez - typ E pre dierované plechy. Pri ťahokove je potrebné zväziť celkovú hrúbku ťahokovu (korigovanú výšku). Z dôvodu väčších korigovaných výšok sa pri ťahokove používajú lemovacie profily s označením WG. V prípade špecifických požiadaviek ohľadom lemovacích profilov kontaktujte, prosím, obchodné oddelenie.

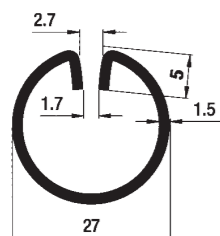
Typ A



Lemovací profil - typ A				
Materiál	Vonkajší rozmer (mm)	Hrúbka materiálu (mm)	Štrbina (mm)	Dostupnosť
ocel	18	1,25	1,70	✓
pozink	18	1,25	1,70	②
hliník	18	1,25	1,70	②
nerez	18	1,25	1,70	②



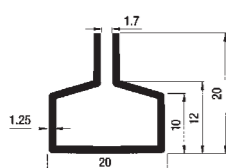
Typ B



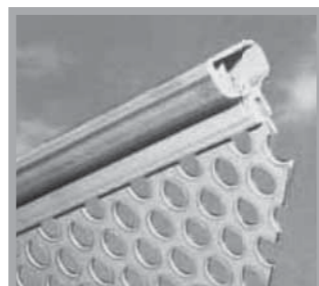
Lemovací profil - typ B				
Materiál	Vonkajší rozmer (mm)	Hrúbka materiálu (mm)	Štrbina (mm)	Dostupnosť
ocel	27	1,50	1,70	✓
pozink	27	1,50	1,70	②
hliník	27	1,50	1,70	②
nerez	27	1,50	1,70	②



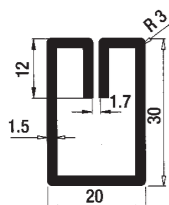
Typ C



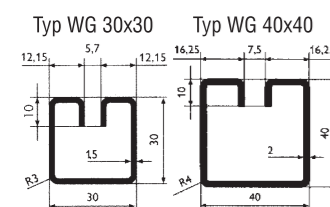
Lemovací profil - typ C				
Materiál	Vonkajší rozmer (mm)	Hrúbka materiálu (mm)	Štrbina (mm)	Dostupnosť
ocel	20 x 12 x 20	1,25	1,70	✓
hliník	20 x 12 x 20	1,25	1,70	②
nerez	20 x 12 x 20	1,25	1,70	②
pozink	20 x 12 x 20	1,25	1,70	②



Typ E



Lemovací profil - typ E				
Materiál	Vonkajší rozmer (mm)	Hrúbka materiálu (mm)	Štrbina (mm)	Dostupnosť
ocel	20 x 30	1,50	1,70	✓
hliník	20 x 30	1,50	1,70	②
nerez	20 x 30	1,50	1,70	✓
pozink	20 x 30	1,50	1,70	②



Lemovací profil - typ WG 30x30					
Typ	Materiál	Vonkajší rozmer (mm)	Hrúbka materiálu (mm)	Štrbina (mm)	Dostupnosť
WG 30x30	ocel	30 x 30	1,50	5,70	✓
WG 40x40	ocel	40 x 40	2,00	7,50	✓



✓ na sklade ② dodanie do 2 týždňov ☎ na objednávku

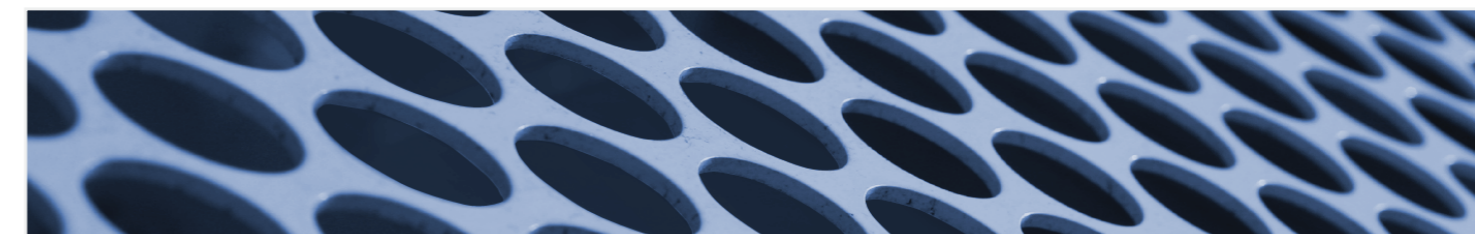
DIEROVANÉ PLECHY

Dierované plechy nachádzajú uplatnenie vo všetkých druhoch priemyselných odvetví.

Vyrábame rôzne druhy otvorov: kruhové, štvorcové, oválne, ozdobné. Vyrábajú sa na moderných strojoch so širokým sortimentom nástrojov.

Dierované plechy vyrábame z rôznych druhov materiálov. Najčastešie používaným materiálom je konštrukčná oceľ, ďalej nerez rôznych akostí, pozink a hliník. Spracovávame však aj rôzne druhy PVC, mosadz, meď a iné materiály.

Zákazníkom ponúkame výber z najširšieho skladu dierovaných plechov na Slovensku. Plechy sú na sklade v rozmere 1x2 m, resp. 1,25x2,5 m. Samozrejmosťou je aj výroba podľa požiadavky zákazníka.

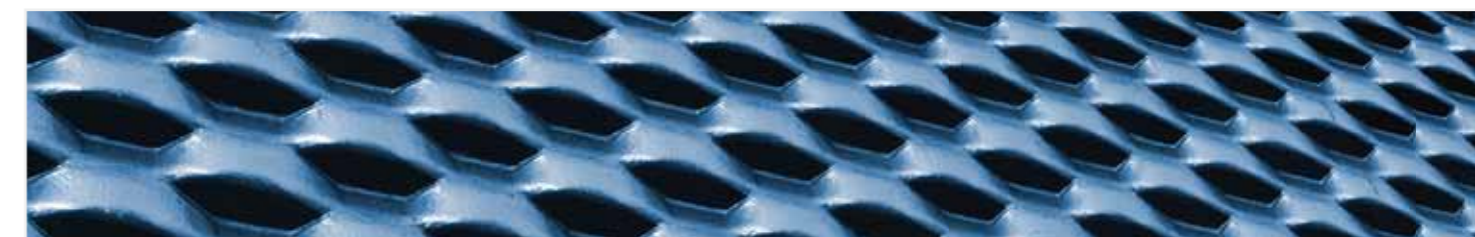


ĎAHOKOV

Ďahokov je plechová mriežkovina vyrábaná tak, že sa tabuľa alebo zvitok plechu nastrihne a následne natiahne v závislosti od požadovaného druhu a rozmerov oka.

Ďahokov sa vyrába v niekoľkých druhoch otvorov s kosoštvorcovými, štvorcovými, kruhovými, šesťhrannými a dekoratívnymi okami. Výroba ťahokovu je bezodpadová a preto je obvykle cena ťahokovu v porovnaní s podobnými materiálmi priaznivejšia.

Ďahokov patrí k moderným materiálom využívaným najmä v architektúre a stavebníctve. Používa sa pre návrhy výnimočných interiérov a exteriérov. Výrobky z ťahokovu sú používané i v strojárstve, poľnohospodárstve a iných odvetviach ako mriežky, kryty, filtračné sitá, rošty, atď.



Perfora spol. s r. o.

Trstínska cesta 19, 917 01 Trnava
Slovenská republika

Tel.: +421 (0) 33 590 37 55

Fax: +421 (0) 33 590 37 33, 18

E-mail: perfora@perfora.sk

www.perfora.sk

