



ARCHITECTURAL SOLUTIONS



OBSAH

BORY MALL - Shopping Center / outdoor	4
BORY MALL - Shopping Center / indoor	6
BORY MALL - Shopping Center / outdoor - fence	8
ZELENÉ ÁTRIUM	10
ZIMNÝ ŠTADIÓN ONDREJA NEPELU	12
Shopping centre IKEA	14
Cyklomost Slobody	16
CITY ARÉNA – Štadión Antona Malatinského	18
CITY ARÉNA – Štadión Antona Malatinského	20
PHOENIX ZEPPELIN	22
PHOENIX ZEPPELIN	24
PETRŽALKA CITY	26
Shopping centre CENTRAL	28
AZ TOWER	30
REDING TOWER 2 PARKING	32
FÓRUM - Shopping Center	34
NIKOLA HOUSE	36
Prehľad použitých typov	58



Použitý materiál: Zásteny
Typ: ťahokov / kosoštvorcové oko MR115 x 50 x 20 x 1,5 mm
Materiál: hliník

Material used: Screens
Type: expanded metal / diamond mesh MR115 x 50 x 20 x 1,5 mm
Material: aluminium



Použitý materiál: Prekrytie klimatizácie
Typ: ťahokov / kosoštvorcové oko MR115 x 52 x 24 x 1,5 mm
Materiál: hliník+ farba RAL 9010

Material used: Ventilation covering
Type: expanded metal / diamond mesh MR115 x 52 x 24 x 1,5 mm
Material: aluminium painted RAL 9010

BORY MALL - Shopping Center / outdoor - fence
Bratislava



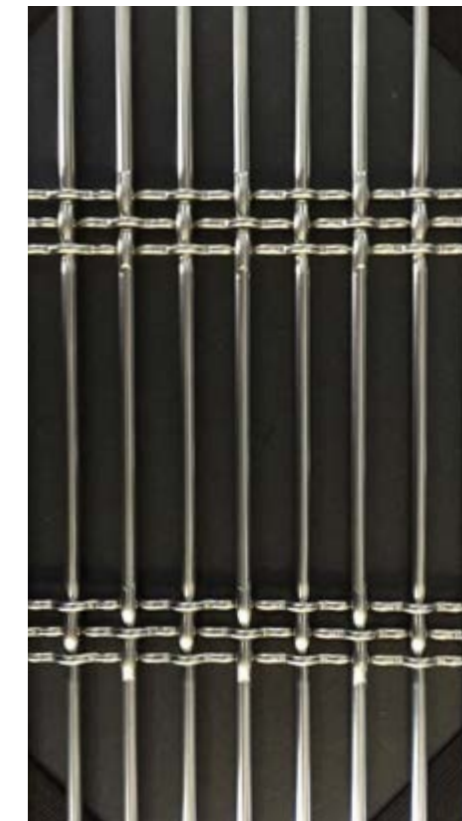
Použitý materiál: Oplotenie
Typ: ťahokov/kosoštvorcové oko MR115 x 50 x 20 x 1,5 mm
Materiál: hliník

Material used: Fence
Type: expanded metal / diamond mesh MR115 x 50 x 20 x 1,5 mm
Material: aluminium



Použitý materiál: Výplň zábradlia
Typ: dierovaný plech/kruhové otvory Rv 20 - 28
Materiál: pozink + farba

Material used: Railing filling
Type: perforated sheet / round holes Rv 20 - 28
Material: pregalvanized steel painted

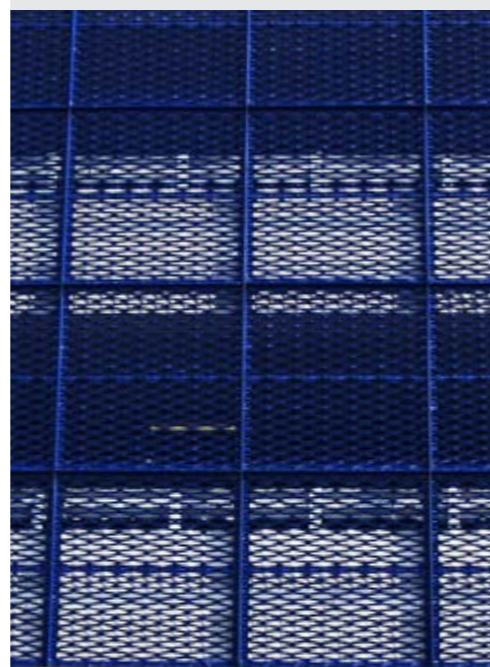


Použitý materiál: Fasáda
Typ: ťahokov / kosoštvorcové oko MR125 x 52 x 24 x 2 mm
Materiál: hliník

Material used: Facade
Type: expanded metal / diamond mesh MR125 x 52 x 24 x 2 mm
Material: aluminium

Použitý materiál: Podhľad
Typ: drôtené sito DOGLA TRIO 1011
Materiál: nerez

Material used: Ceiling
Type: wire screen DOGLA TRIO 1011
Material: stainless steel



Použitý materiál: Fasáda
Typ: ťahokov / kosoštvorcové oko MR 303 x 115 x 40 x 2 mm
Materiál: hliník + farba

Material used: Facade
Type: expanded metal / diamond mesh MR 303 x 115 x 40 x 2 mm
Material: aluminium painted



Použitý materiál: Výplň zábradlia
Typ: ťahokov / kosoštvorcové oko MR 90 x 31,5 x 4 x 3 mm
Materiál: žiarovo zinkovaná oceľ + farba

Material used: Railing filling
Type: expanded metal / diamond mesh MR 90 x 31,5 x 4 x 3 mm
Material: hot dipped galvanized steel + painted

CITY ARÉNA – Štadión Antona Malatinského
Trnava



Použitý materiál: Fasáda
Typ: ťahokov / kosoštvorcové oko MR 200 x 72 x 22 x 3 mm
Materiál: hliník+ farba

Material used: Facade
Type: expanded metal / diamond mesh MR 200 x 72 x 22 x 3 mm
Material: aluminium painted

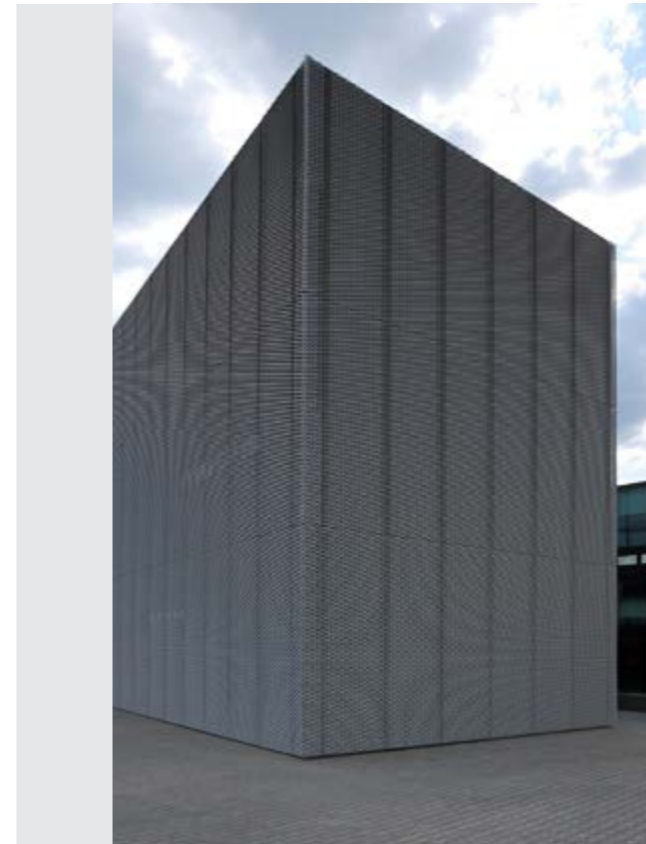


Použitý materiál: Fasáda
Typ: ťahokov / kosoštvorcové oko MR 200 x 72 x 22 x 3 mm
Materiál: hliník+ farba

Použitý materiál: Oplotenie turniketov
Typ: ťahokov / šesťhranné oko ME 47 x 18 x 8 x 1,5 mm
Materiál: oceľ žiarovo zinkovaná

Material used: Facade
Type: expanded metal / diamond mesh MR 200 x 72 x 22 x 3 mm
Material: aluminium painted

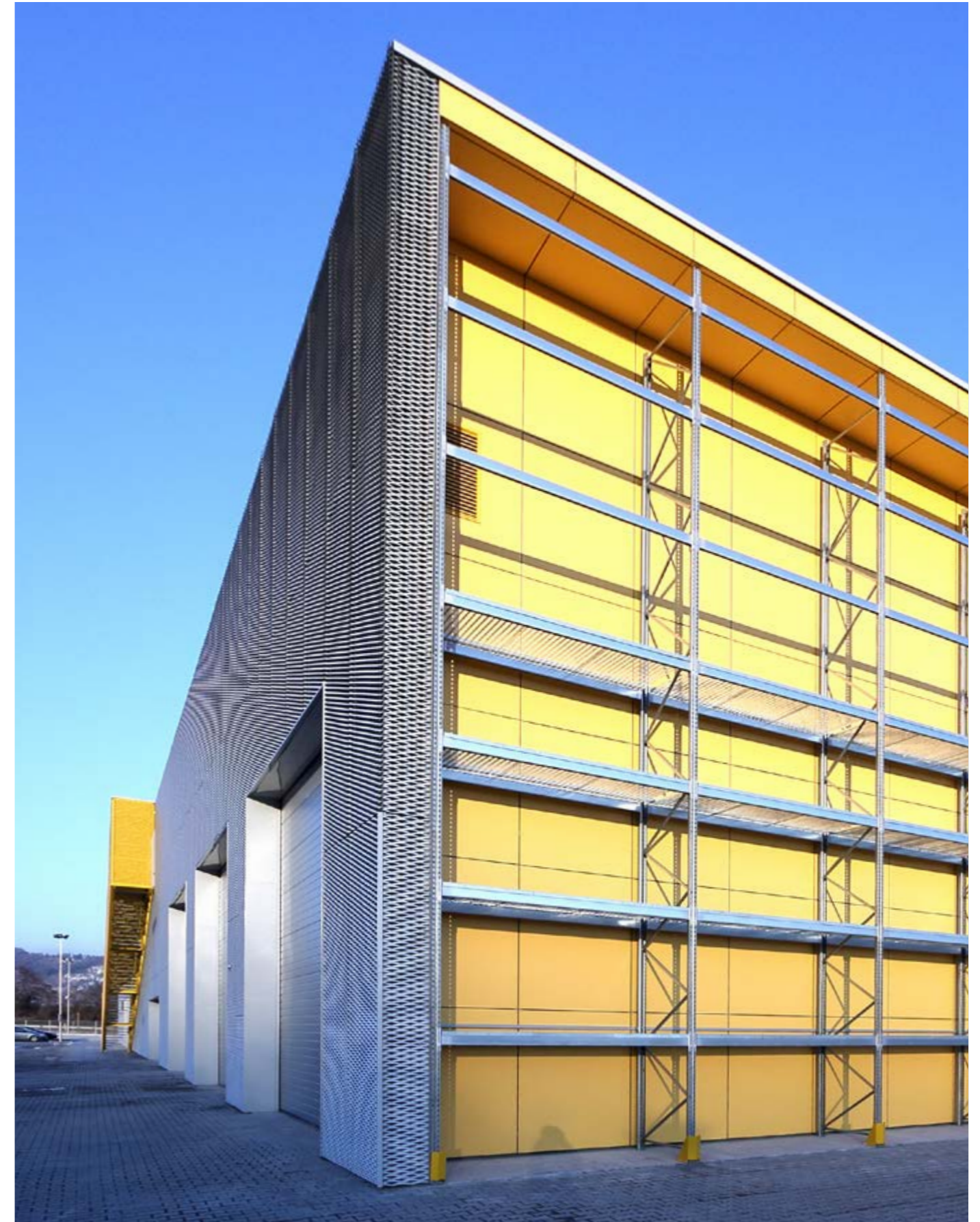
Material used: Entrance fencing
Type: expanded metal / hexagonal mesh ME 47 x 18 x 8 x 1,5 mm
Material: hot dipped galvanized



Použitý materiál: Fasáda
Typ: ťahokov / kosoštvorcové oko MR 165 x 55 x 20 x 2 mm
Materiál: hliník+ farba

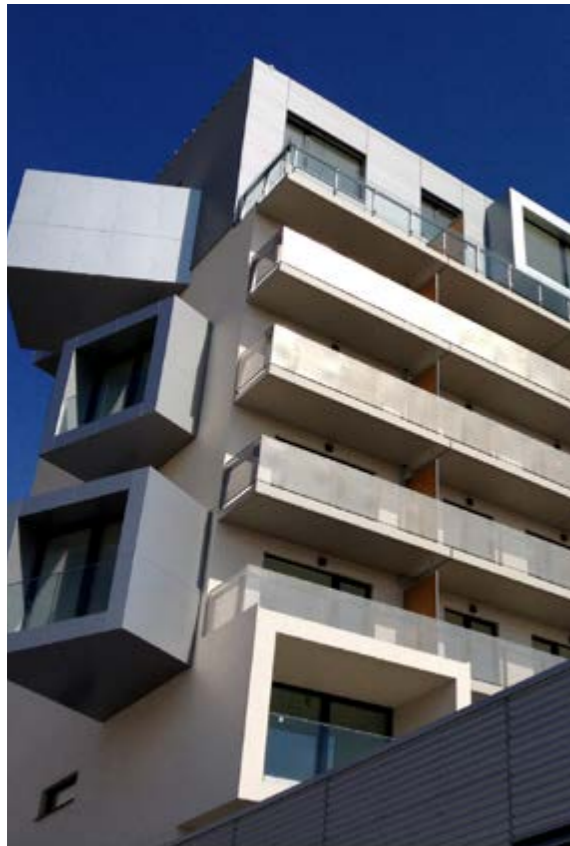
Material used: Facade
Type: expanded metal / diamond mesh MR 165 x 55 x 20 x 2 mm
Material: aluminium painted

PHOENIX ZEPPELIN
Banská Bystrica



Použitý materiál: Fasáda
Typ: ťahokov / kosoštvorcové oko MR 165 x 55 x 20 x 2 mm
Materiál: hliník + farba

Material used: Facade
Type: expanded metal / diamond mesh MR 165 x 55 x 20 x 2 mm
Material: aluminium painted



Použitý materiál: Výplň zábradlia
Typ: dierovaný plech / kruhové otvory Rv 8 - 11
Materiál: nerez

Material used: Railing filling
Type: perforated sheet / round holes Rv 8 - 11
Material: stainless steel

Shopping centre CENTRAL
Bratislava



Použitý materiál: Fasáda
Typ: ťahokov / kosoštvorcové oko MR 200 x 72 x 24 x 3 mm
Materiál: eloxovaný hliník

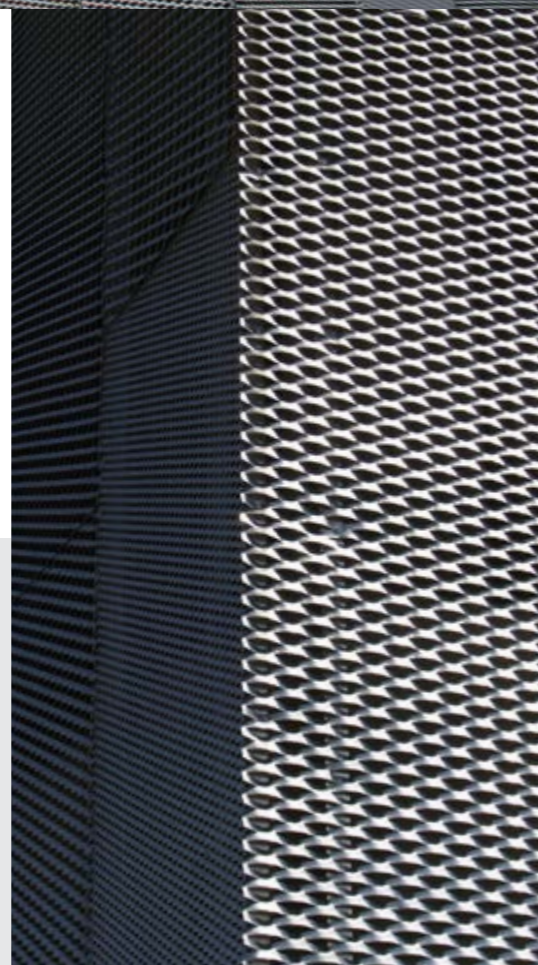
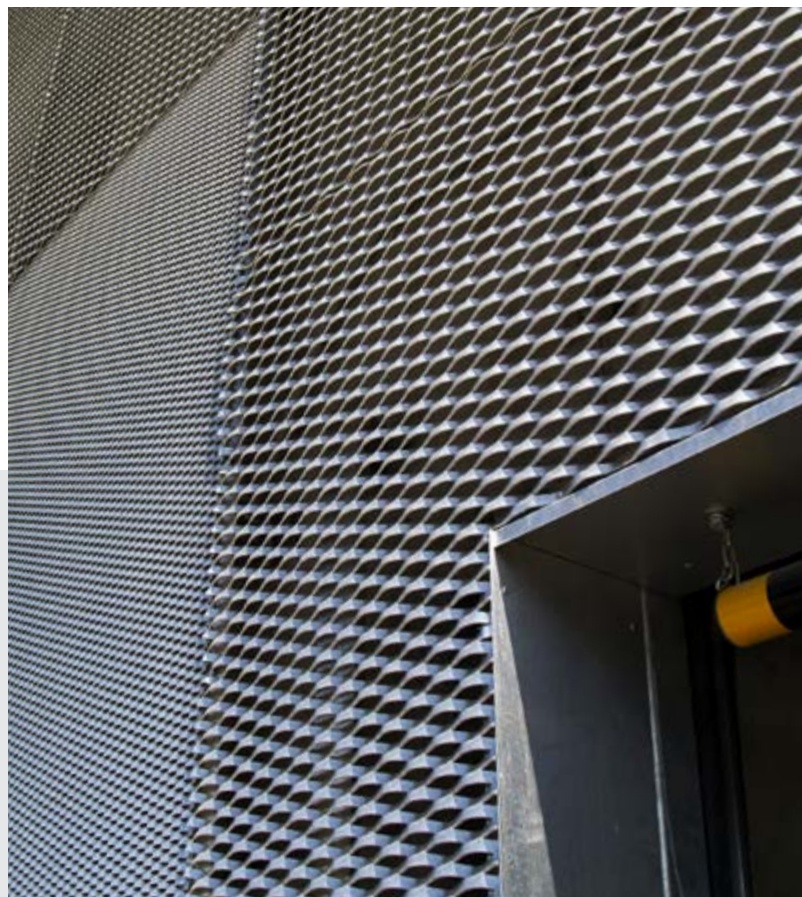
Material used: Facade
Type: expanded metal / diamond mesh MR 200 x 72 x 24 x 3 mm
Material: anodised aluminium

AZ TOWER
Brno



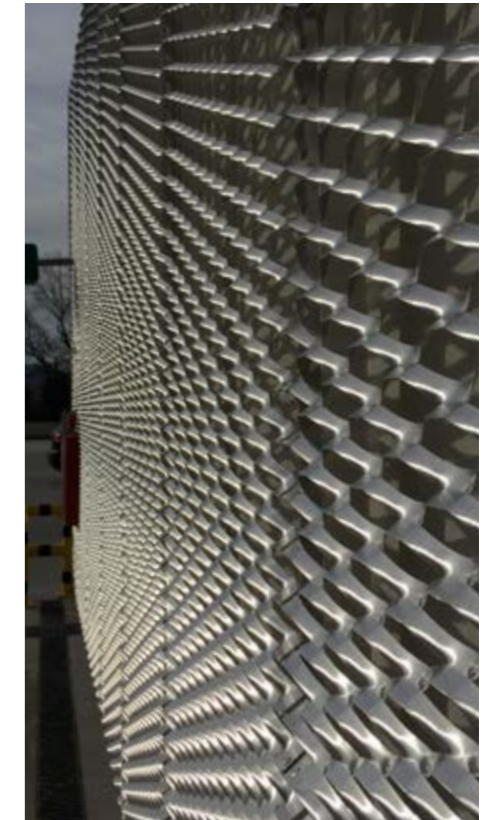
Použitý materiál: Fasáda
Typ: ťahokov / kosoštvorcové oko MR 115 x 51 x 20 x 2 mm
Materiál: žiarovo zinkovaná oceľ

Material used: Facade
Type: expanded metal / diamond mesh MR 115 x 51 x 20 x 2 mm
Material: hot dipped galvanized steel



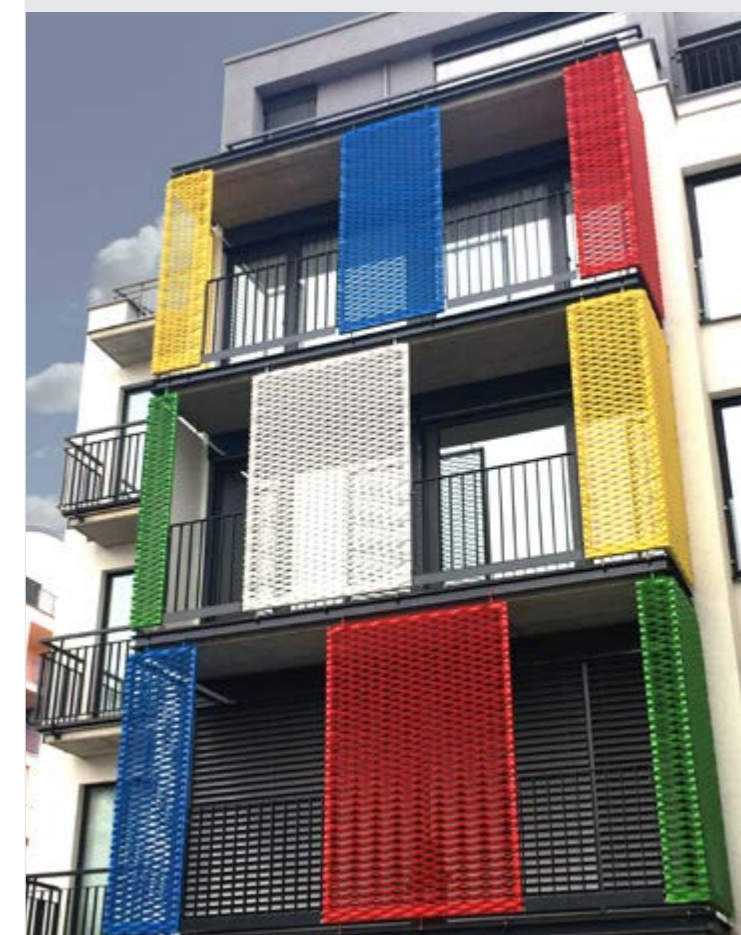
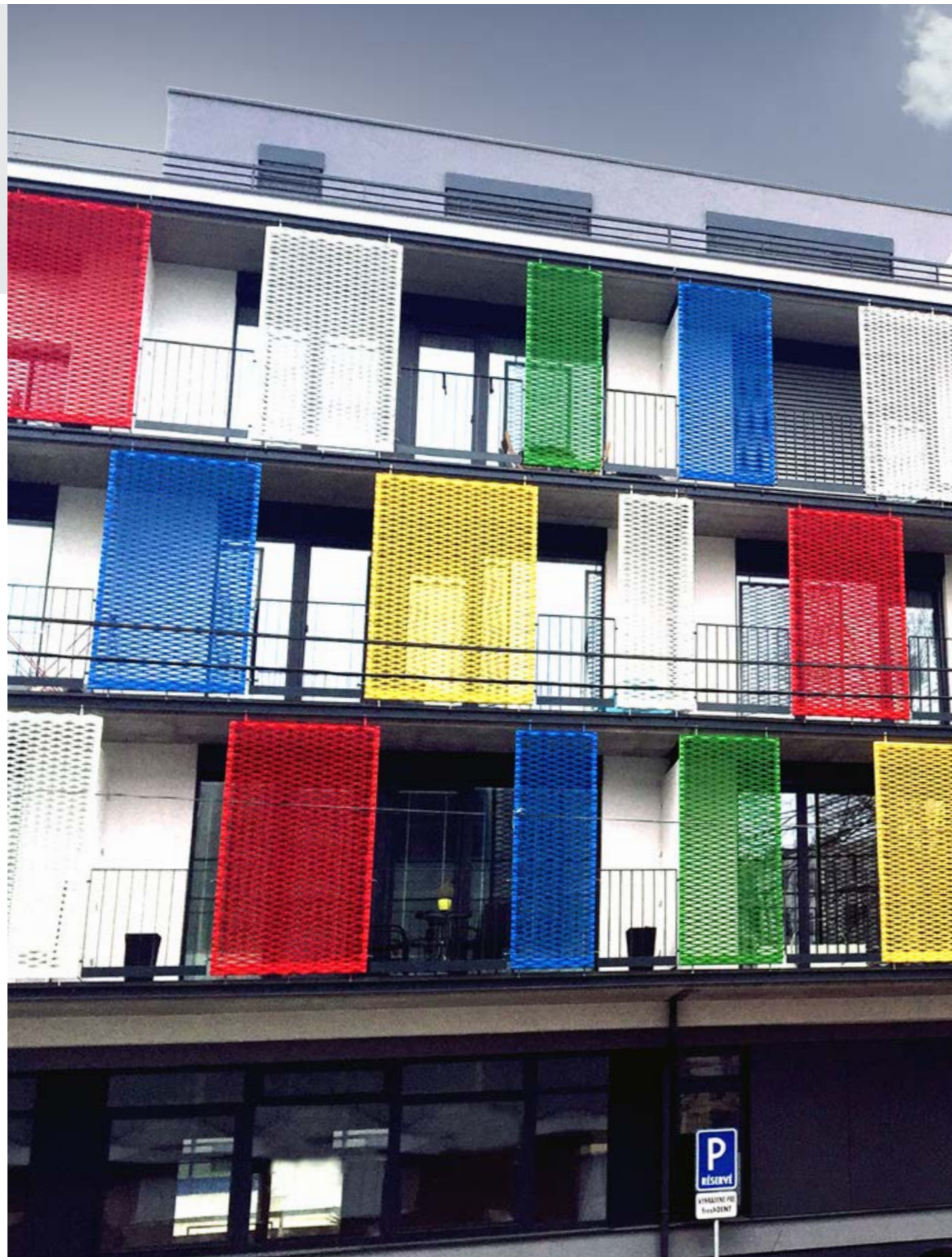
Použitý materiál: Fasáda
Typ: ťahokov / kosoštvorcové oko MR 90 x 35 x 13 x 2 mm
ťahokov / šesťhranné otvory ME 47 x 18 x 8 x 2 mm
Materiál: hliník

Material used: Facade
Type: expanded metal / diamond mesh MR 90 x 35 x 13 x 2 mm
expanded metal / hexagonal mesh ME 47 x 18 x 8 x 2 mm
Material: aluminium



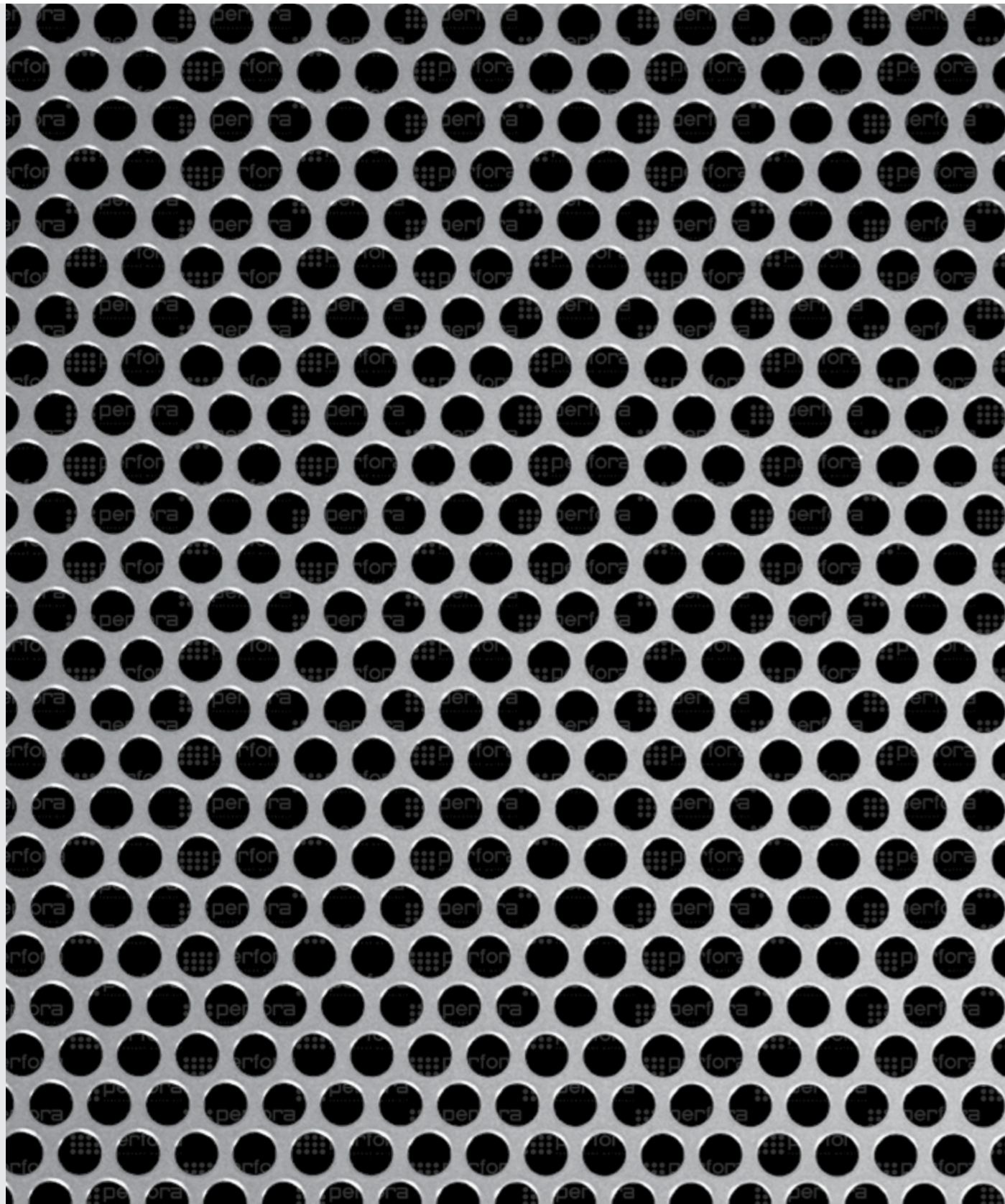
Použitý materiál: Fasáda
Typ: ťahokov / šesťhranné oko ME 200 x 70 x 20 x 2
Materiál: hliník

Material used: Facade
Type: expanded metal / hexagonal mesh ME 200 x 70 x 20 x 2 mm
Material: aluminium



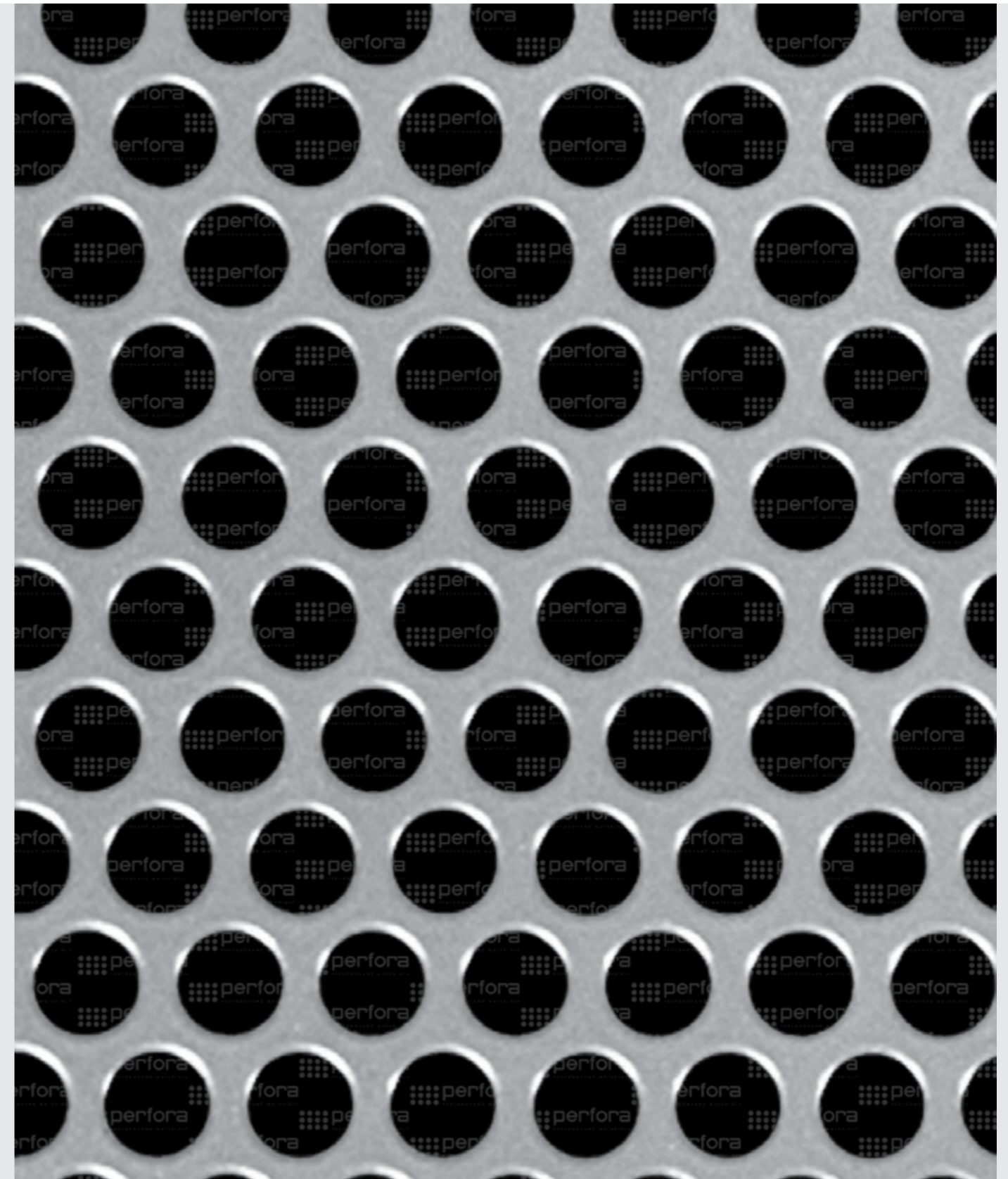
Použitý materiál: Tieniace panely
Typ: ťahokov / kosoštvorcové oko MR 200 x 72 x 22 x 3 mm
Materiál: hliník+ farba

Material used: Sunshades panels
Type: expanded metal / diamond mesh MR 200 x 72 x 22 x 3 mm
Material: aluminium painted



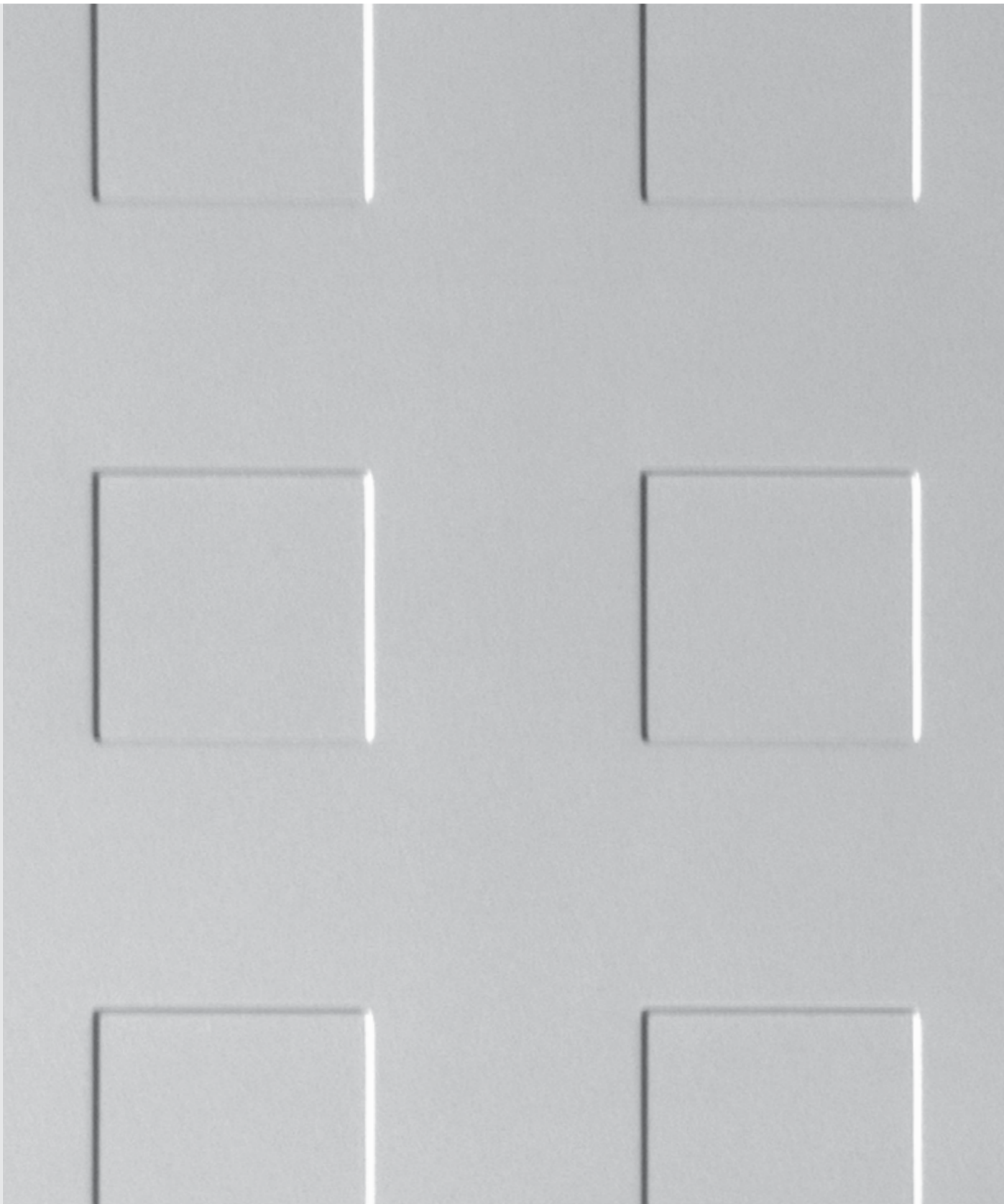
Dierovaný plech
Rv 8 - 11

Perforated sheet
Rv 8 - 11



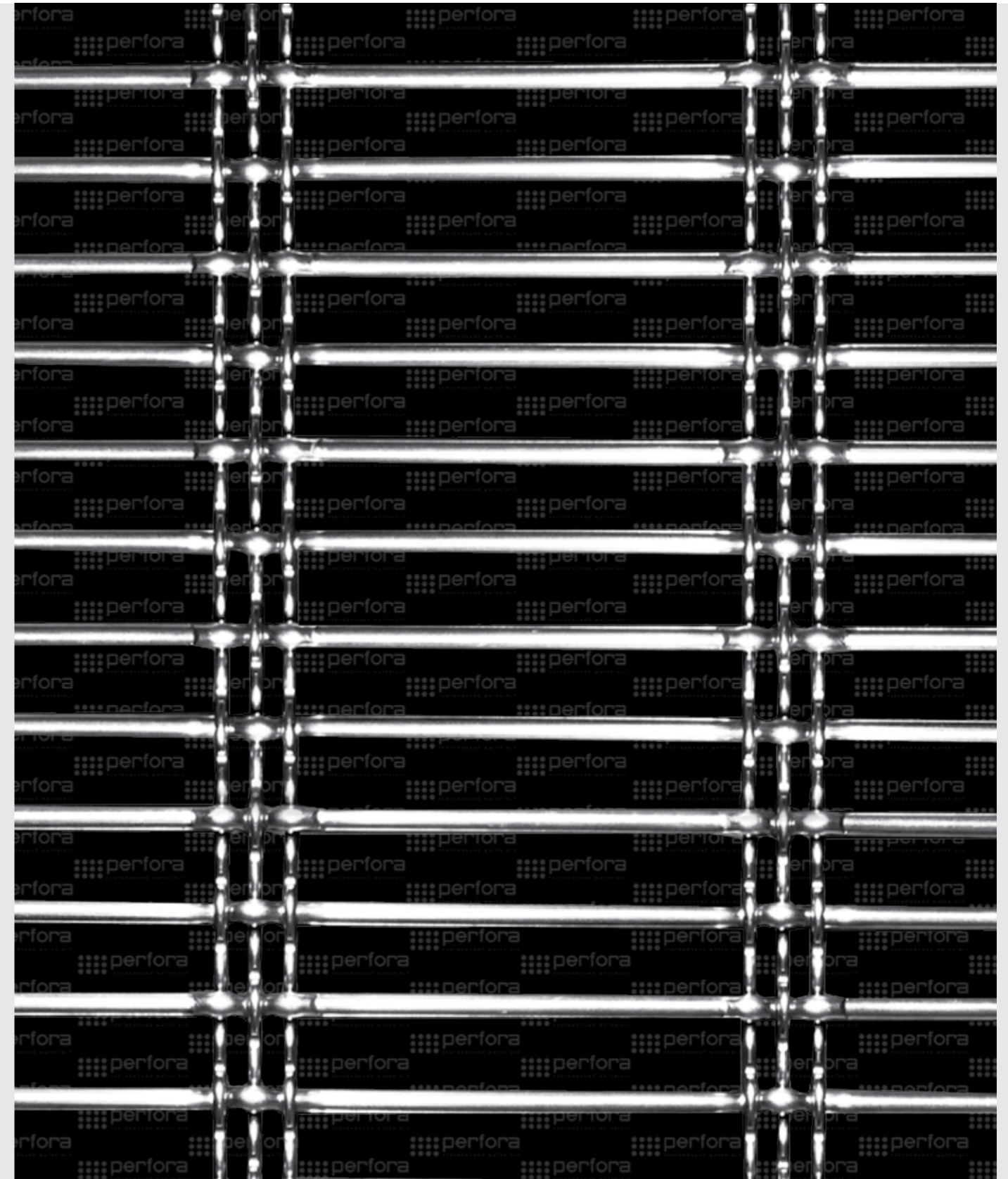
Dierovaný plech
Rv 20 - 28

Perforated sheet
Rv 20 - 28



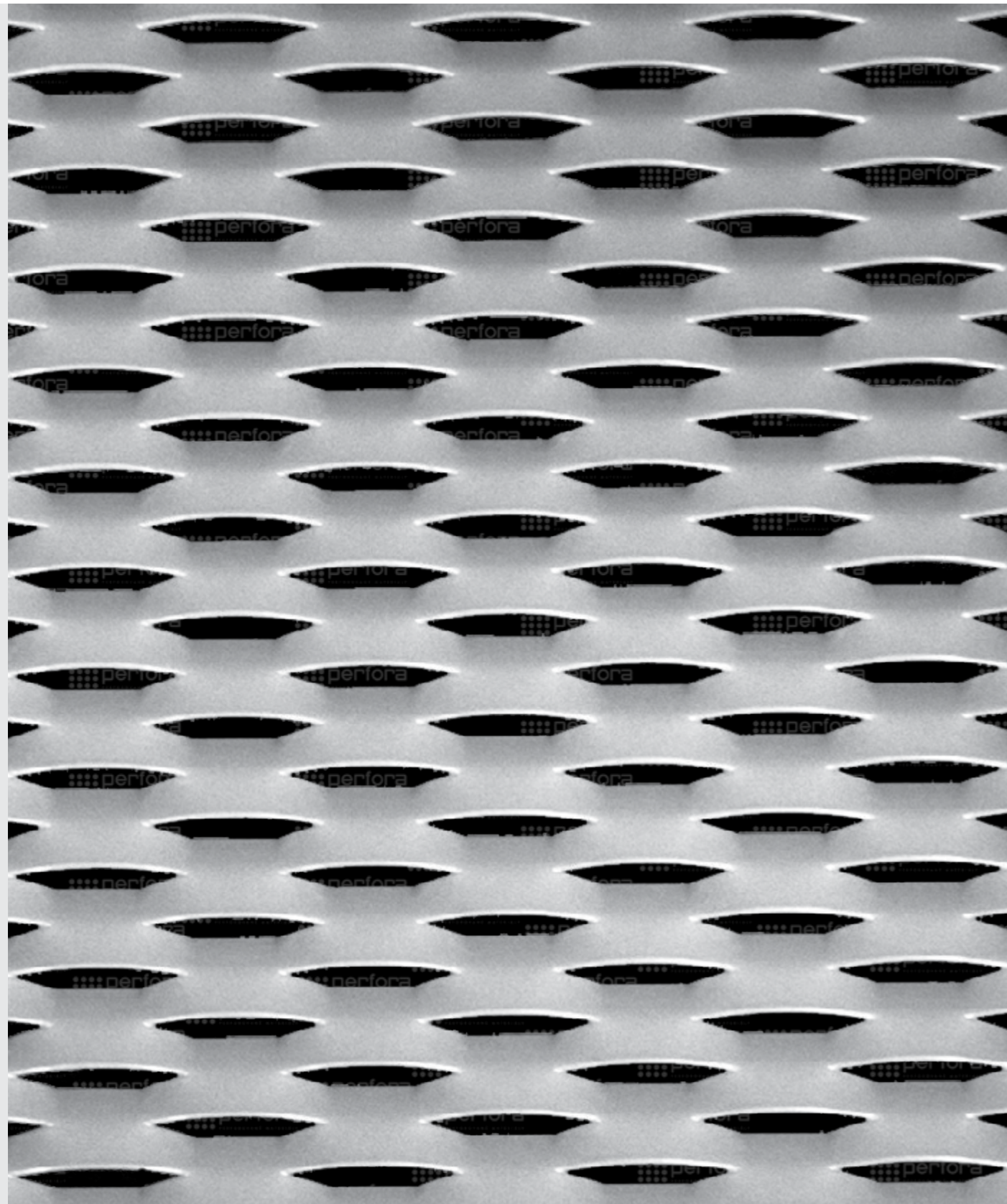
Pretláčaný plech
Qg 50 - 100

Embossed sheet
Qg 50 - 100



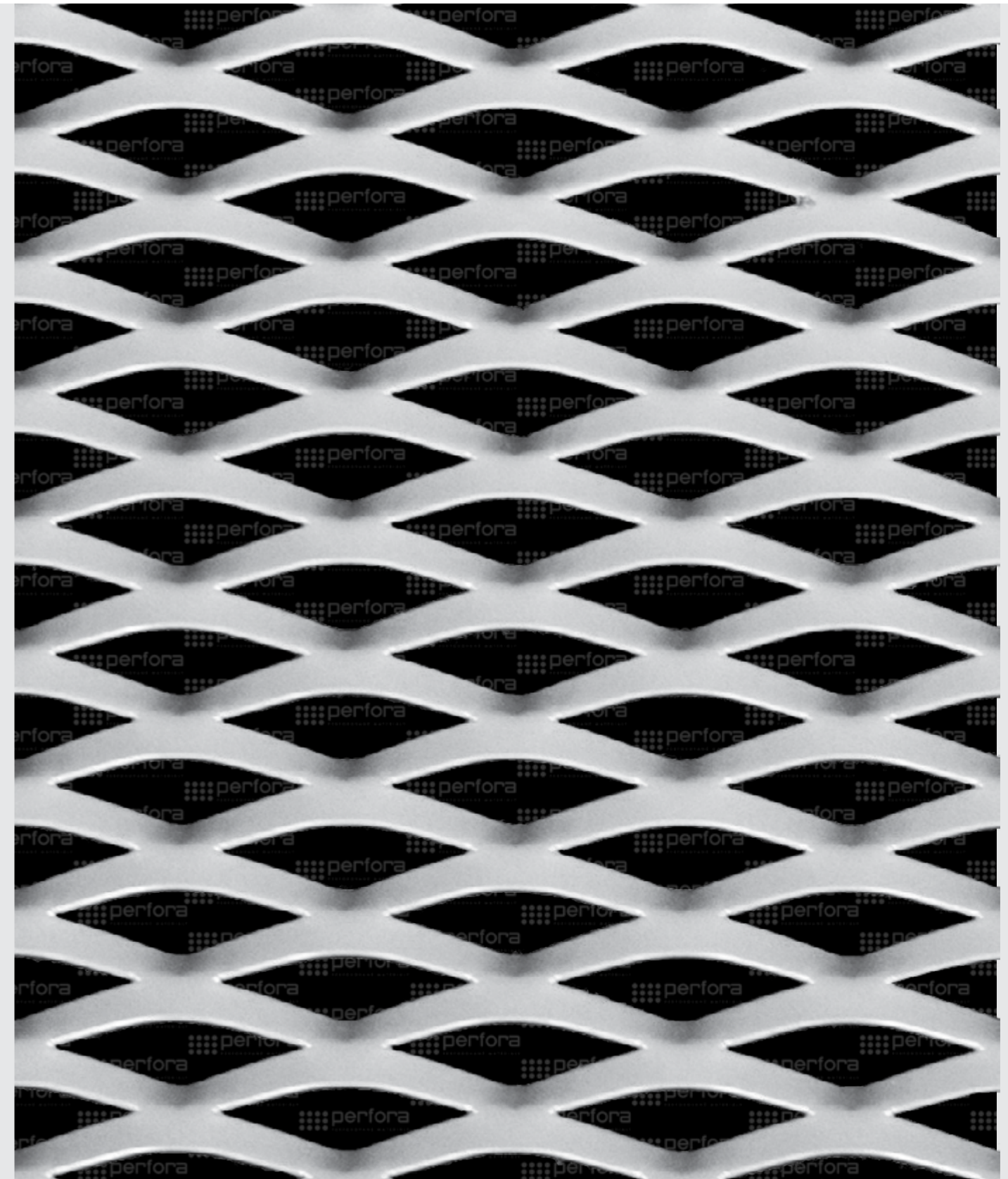
Drôtené sito
15 x 85 mm

Wire screen DOGLA TRIO 1011
15 x 85 mm



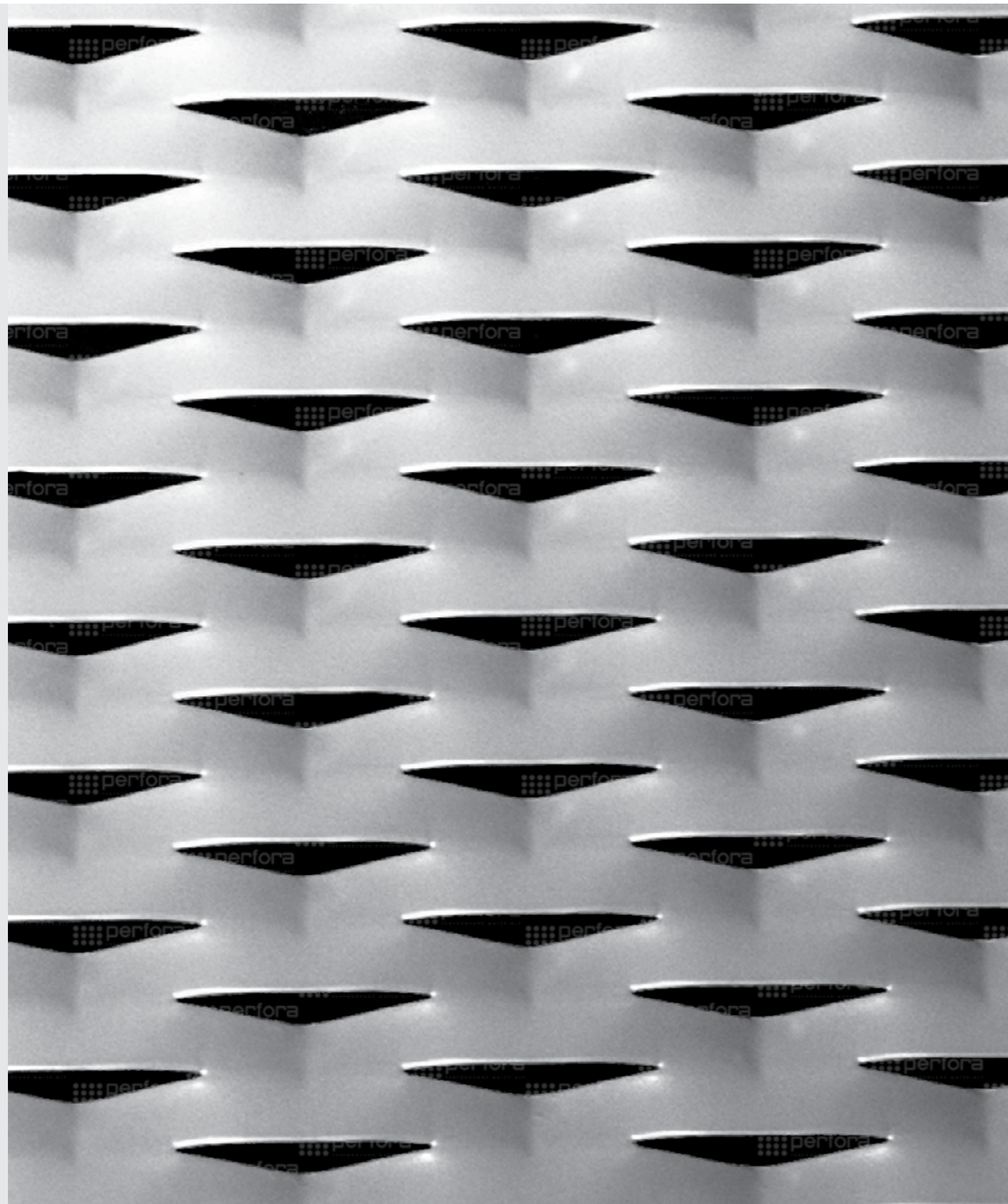
Ďahokov / šesthranné otvory
ME 47 x 18 x 8 x 1,5 mm

Expanded metal / hexagonal mesh
ME 47 x 18 x 8 x 1,5 mm



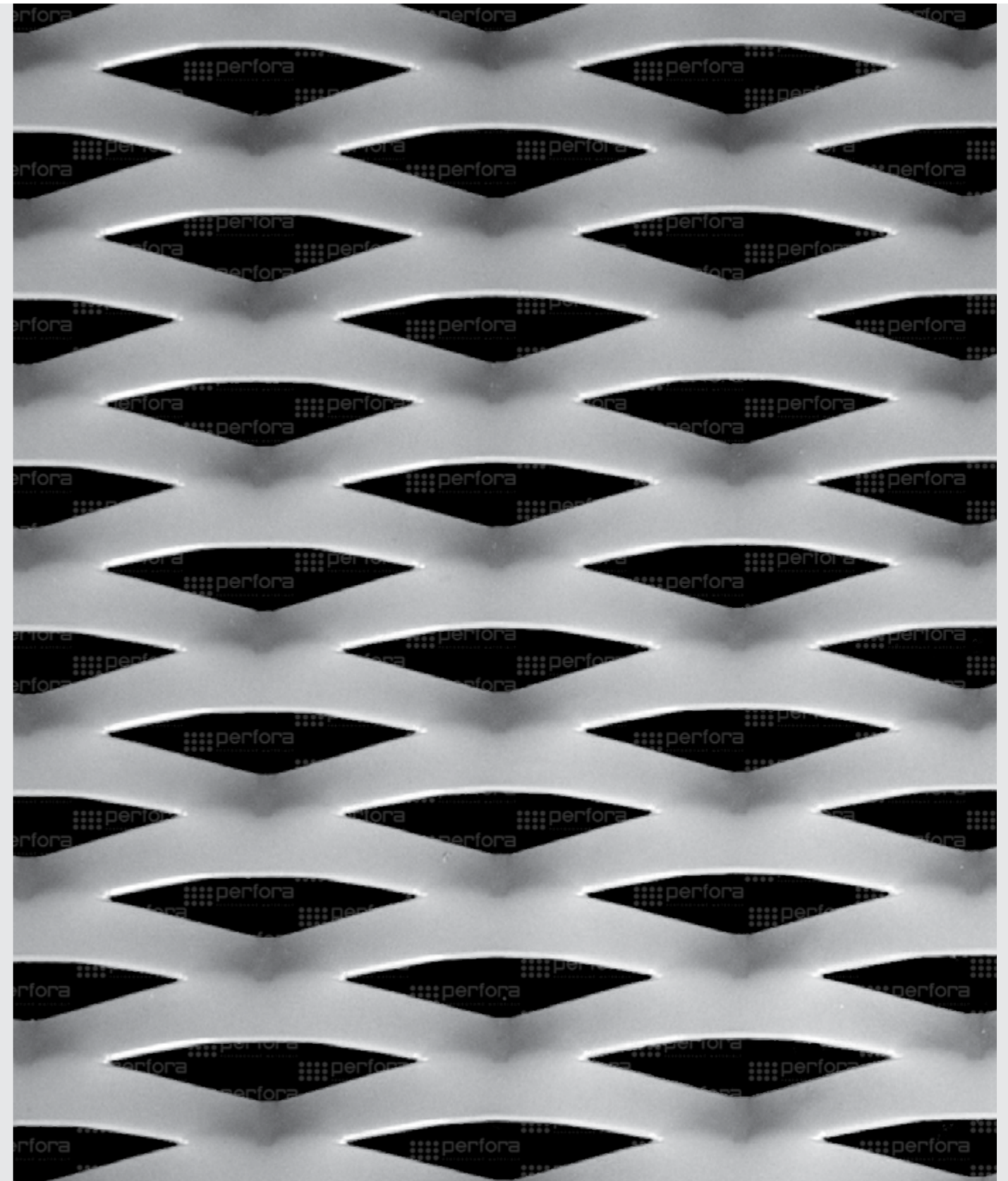
Ďahokov / kosoštvorcové otvory
MR 62,5 x 23 x 8 x 1,5 mm

Expanded metal / diamond mesh
MR 62,5 x 23 x 8 x 1,5 mm



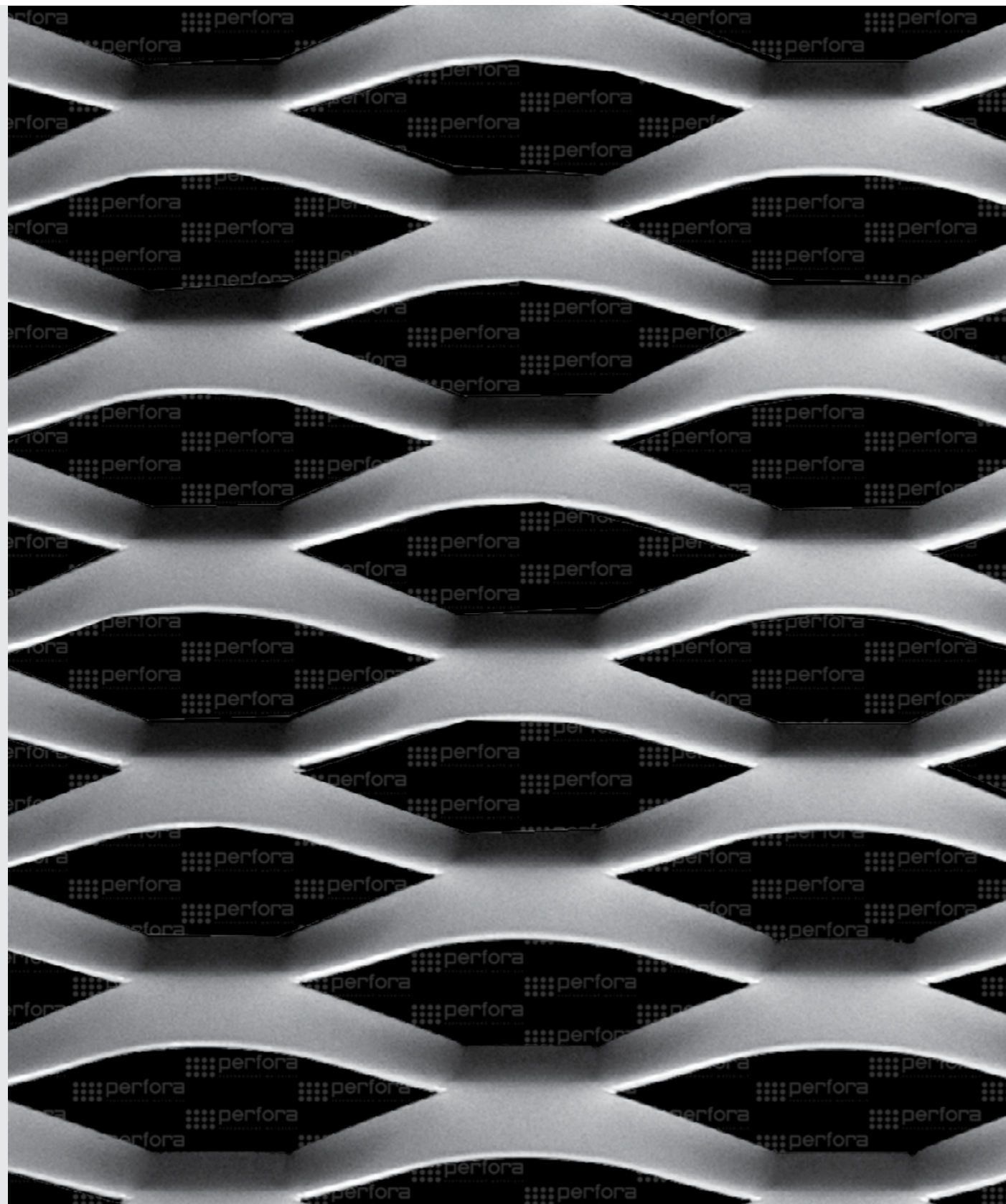
Ďahokov / kosoštvorcové otvory
MR 85x 30 x 13 x 1,5 mm

Expanded metal / diamond mesh
MR 85x 30 x 13 x 1,5 mm



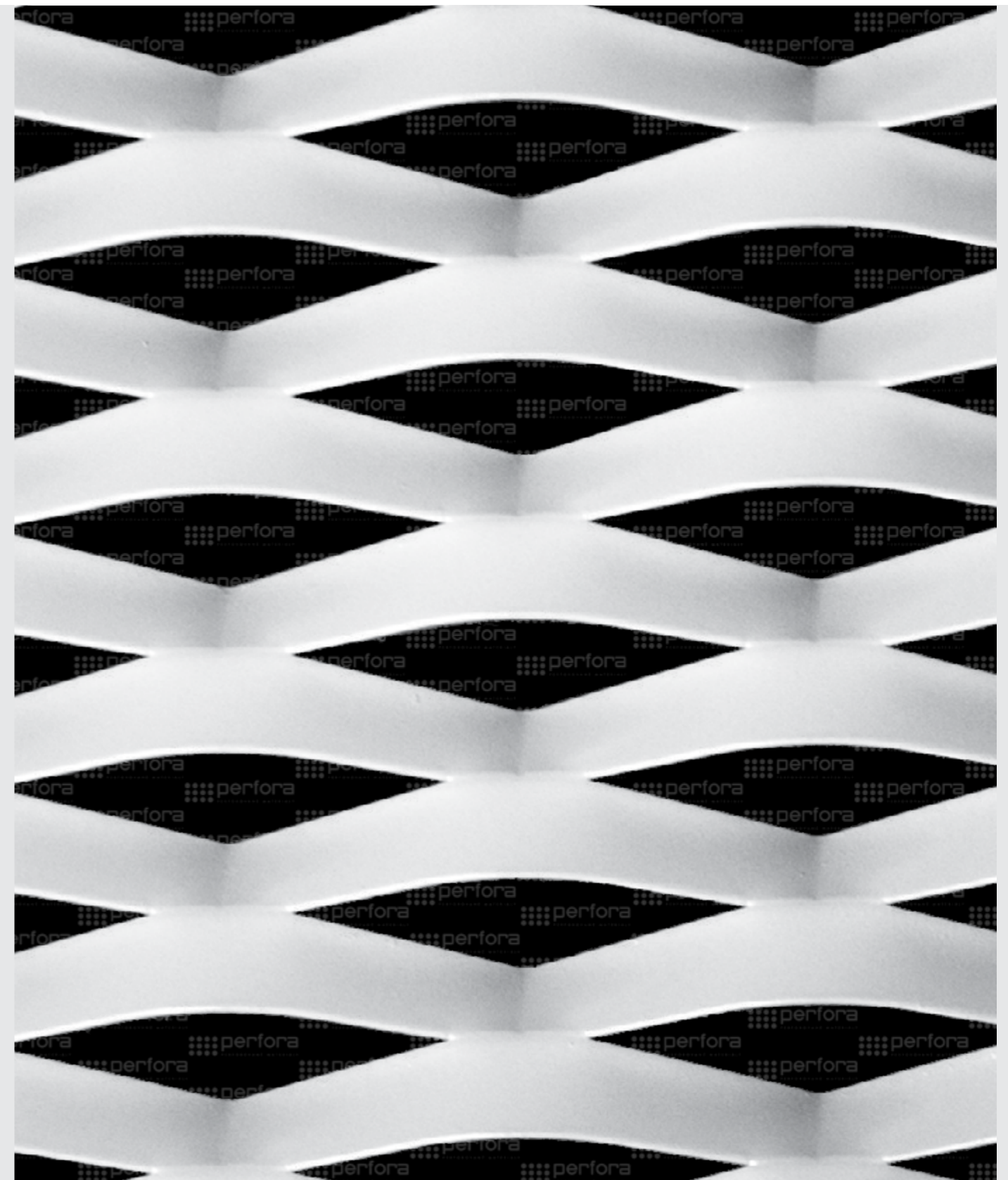
Ďahokov / kosoštvorcové otvory
MR 90 x 35 x 13 x 1,5 mm

Expanded metal / diamond mesh
MR 90 x 35 x 13 x 1,5 mm



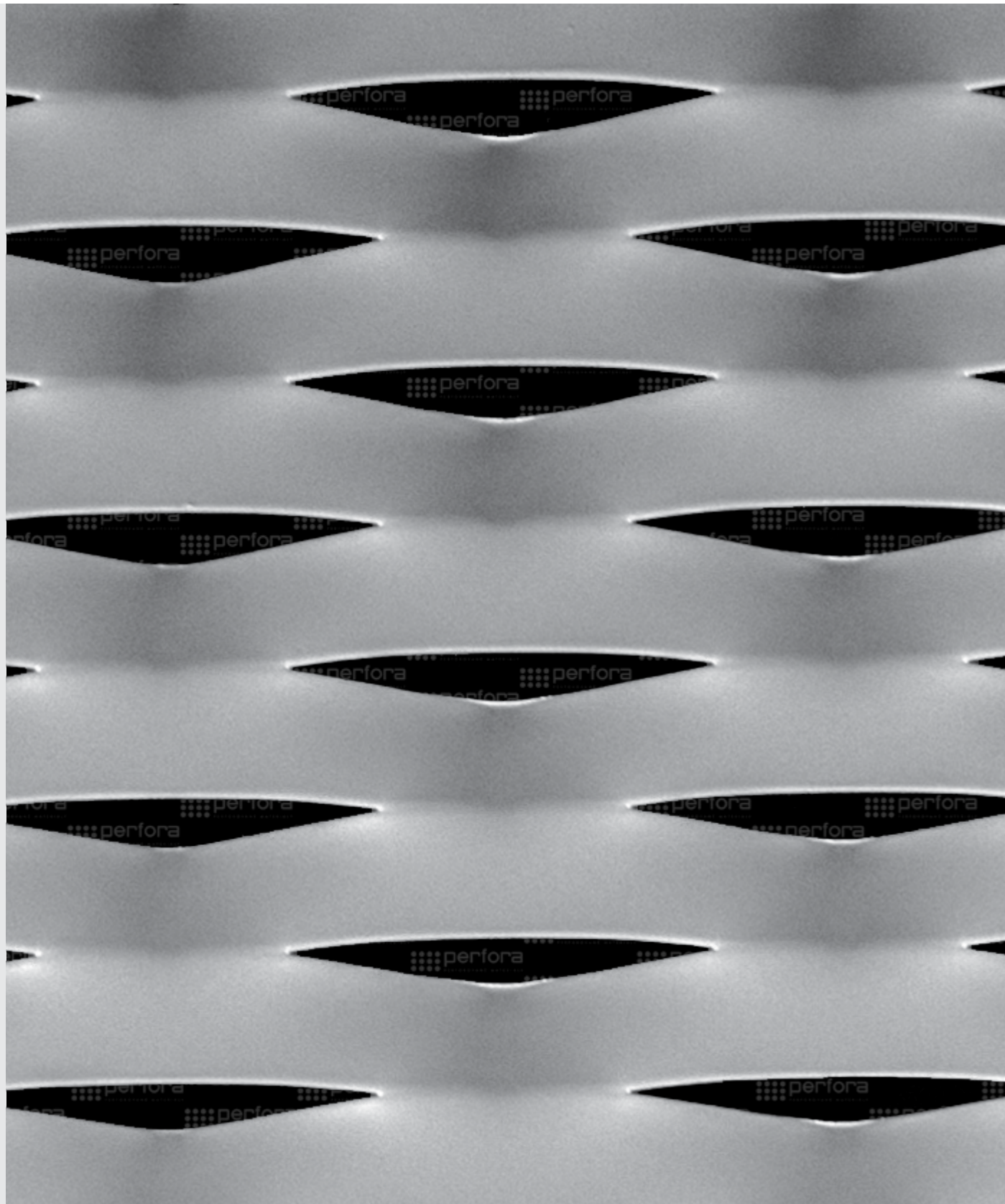
Ťahokov / šesťhranné otvory
ME 115 x 40 x 15 x 1,5 mm

Expanded metal / hexagonal mesh
ME 115 x 40 x 15 x 1,5 mm



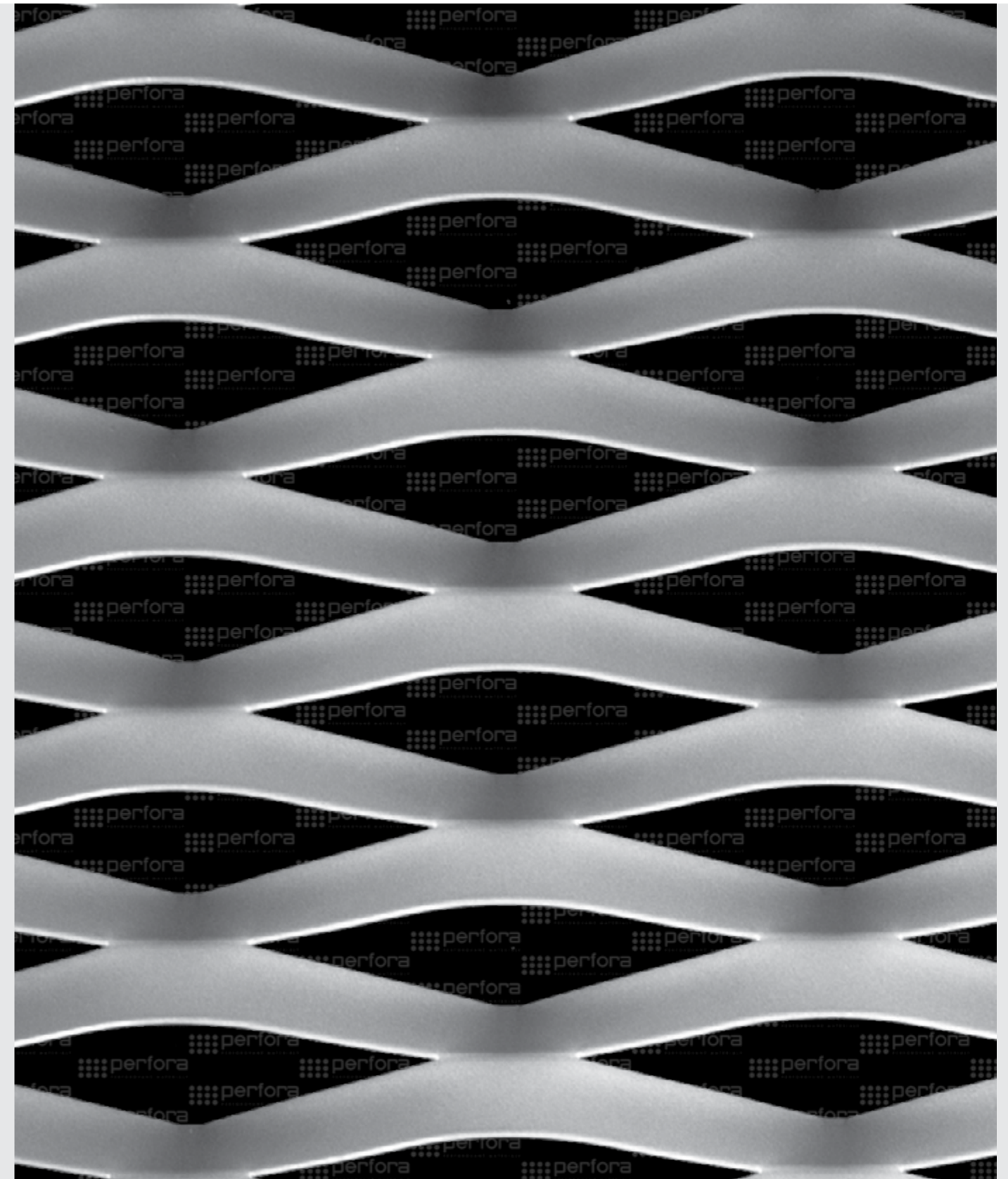
Ťahokov / kosoštvorcové otvory
MR 115 x 50 x 20 x 1,5 mm

Expanded metal / diamond mesh
MR 115 x 50 x 20 x 1,5 mm



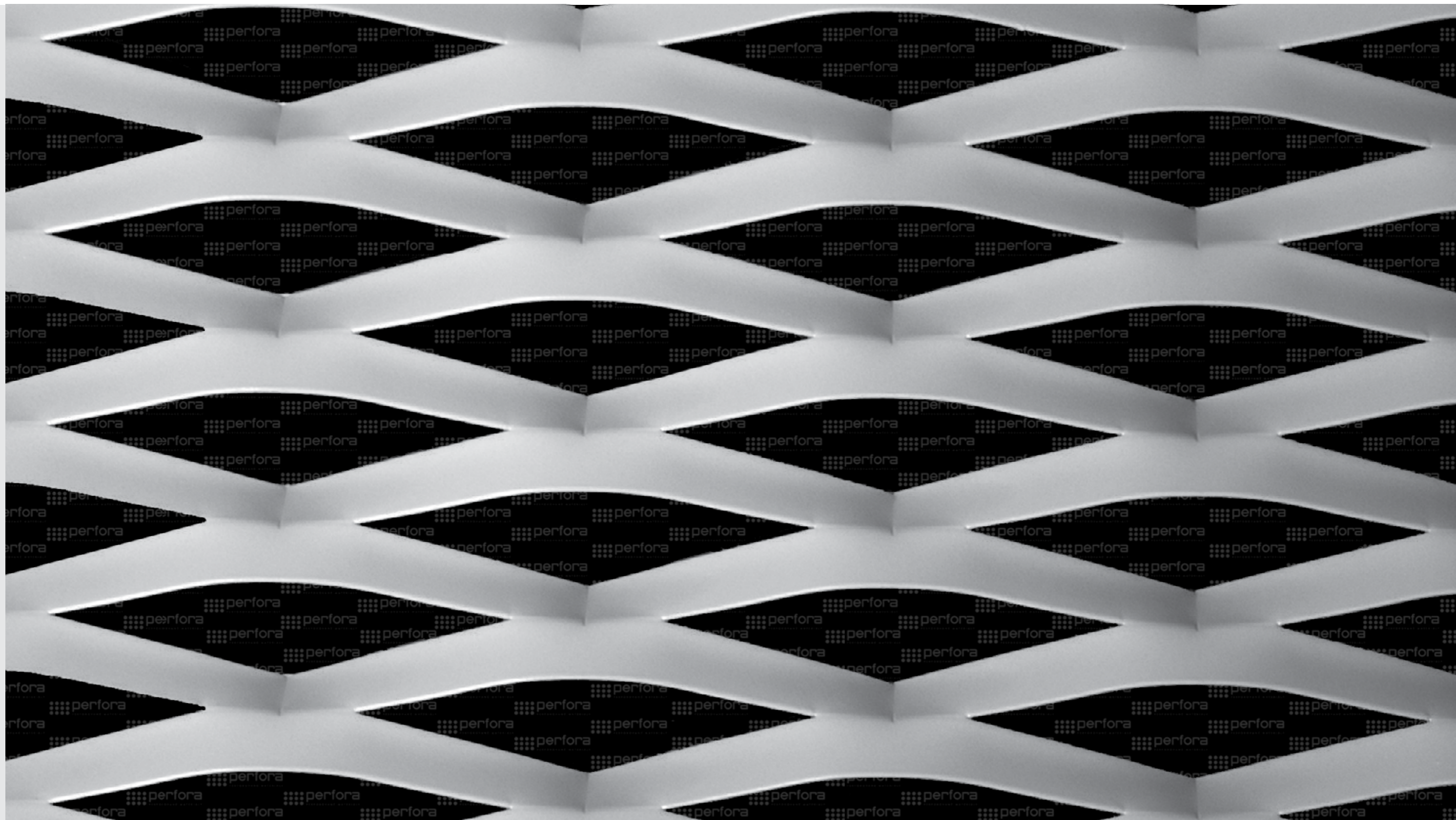
Ťahokov / kosoštvorcové otvory
MR 125 x 52 x 24 x 1,5 mm

Expanded metal / diamond mesh
MR 125 x 52 x 24 x 1,5 mm



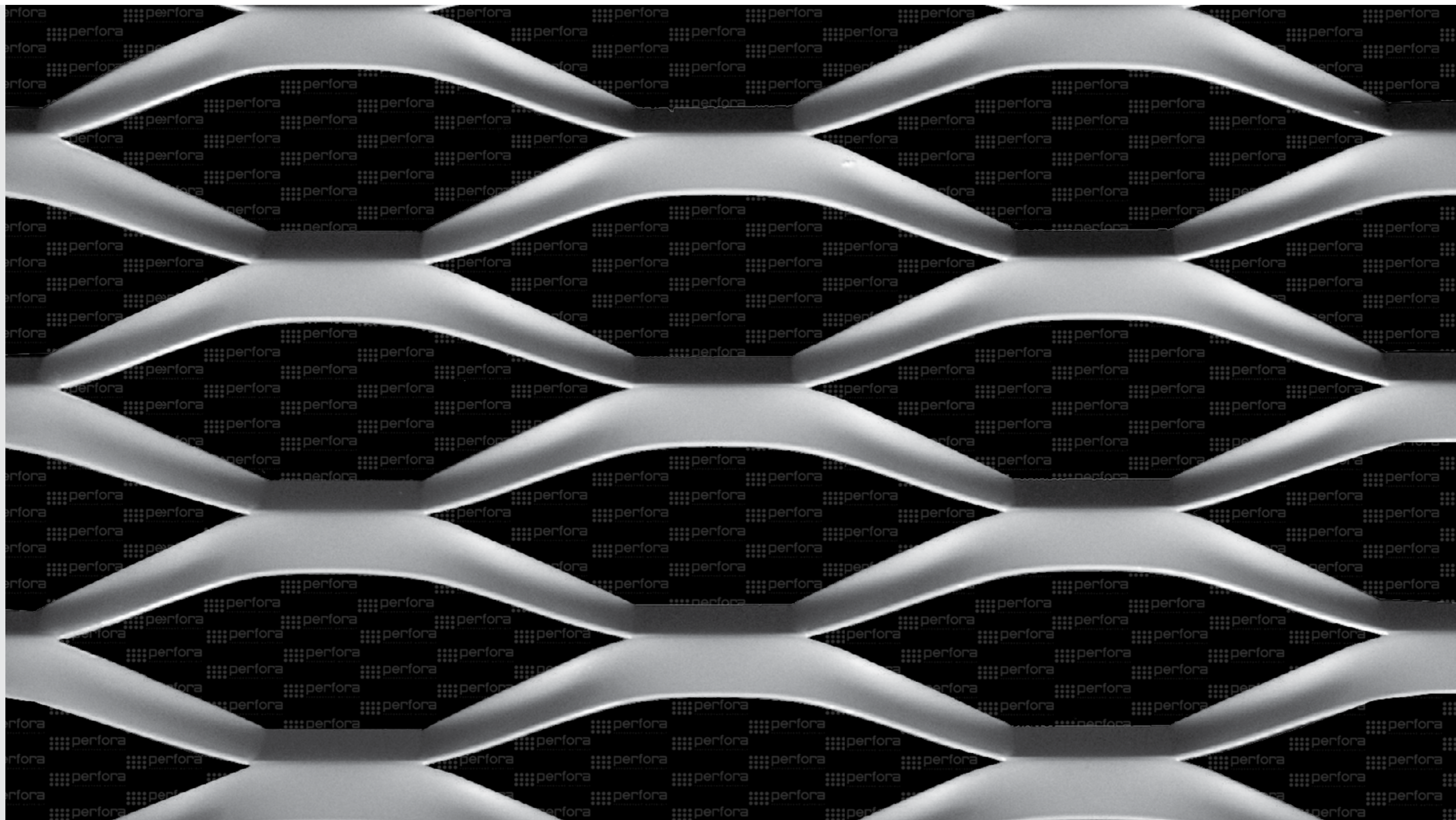
Ťahokov / kosoštvorcové otvory
MR 125 x 48 x 18 x 1,5 mm

Expanded metal / diamond mesh
MR 125 x 48 x 18 x 1,5 mm



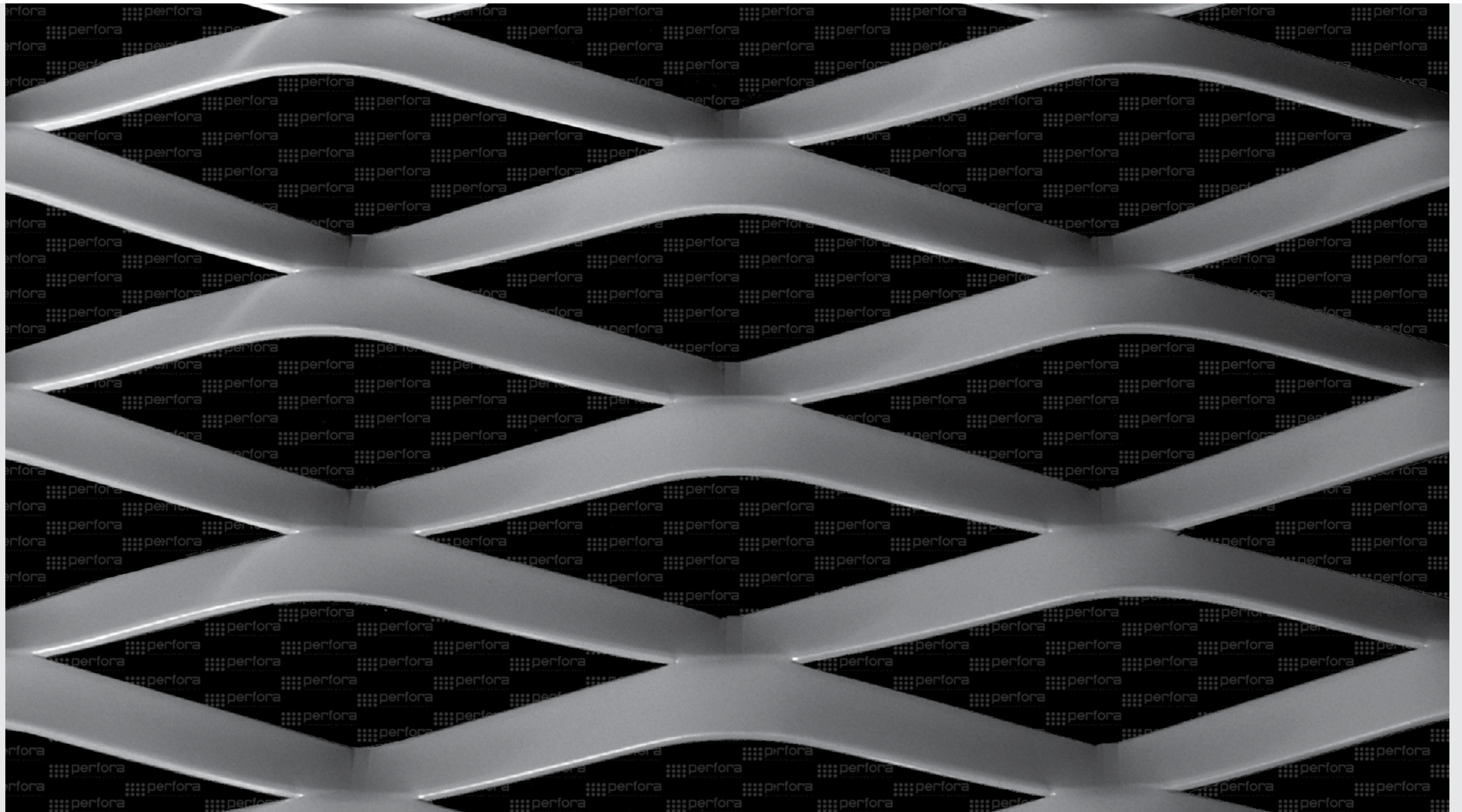
Ťahokov / kosoštvorcové otvory
MR 165 x 55 x 20 x 1,5 mm

Expanded metal / diamond mesh
MR 165 x 55 x 20 x 1,5 mm



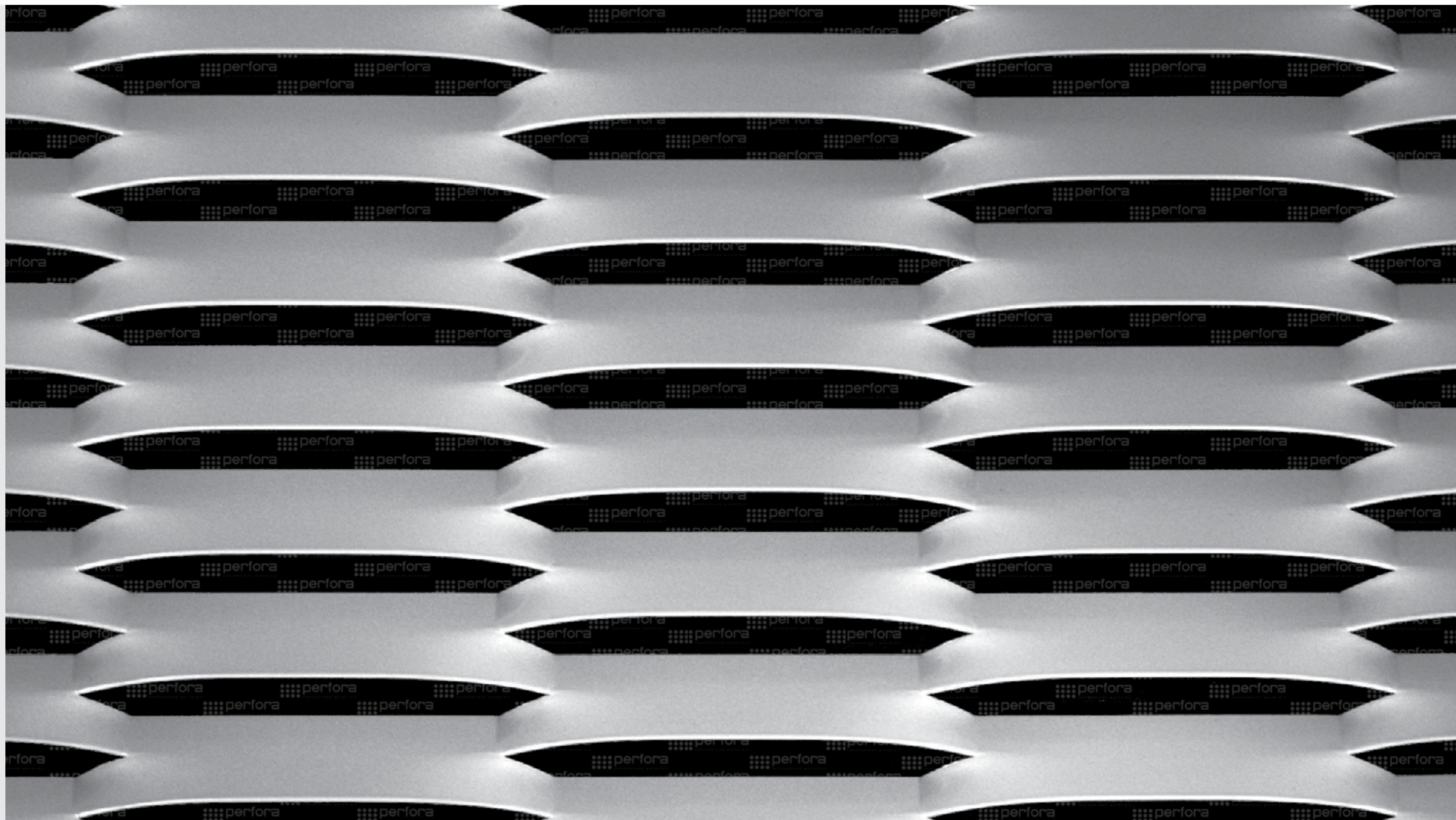
Ťahokov / šesťhranné otvory
ME 200 x 70 x 20 x 1,5 mm

Expanded metal / hexagonal mesh
ME 200 x 70 x 20 x 1,5 mm



Ťahokov / kosoštvorcové otvory
MR 200 x 72 x 22 x 3 mm

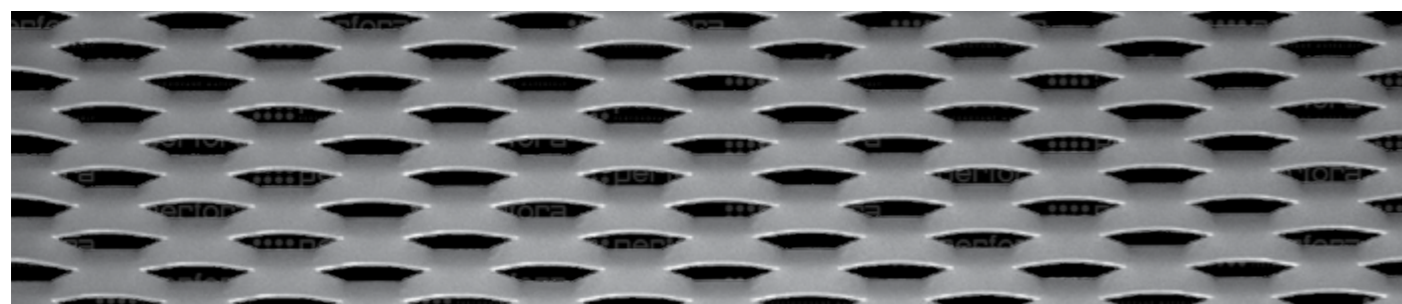
Expanded metal / diamond mesh
MR 200 x 72 x 22 x 3 mm



Ťahokov / šesthranné otvory
ME 225 x 35 x 15 x 1,5 mm

Expanded metal / hexagonal mesh
ME 225 x 35 x 15 x 1,5 mm

PREHĽAD POUŽITÝCH TYPOV



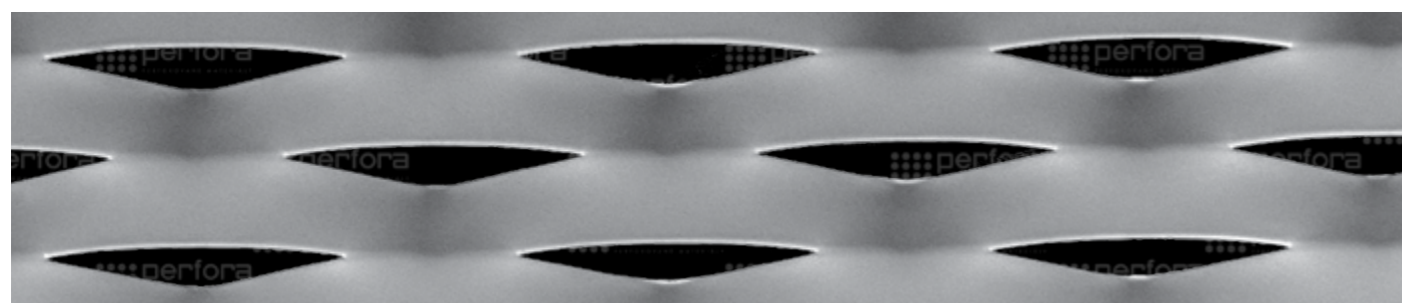
REDING TOWER 2 PARKING Bratislava

str. 32 - 33



REDING TOWER 2 PARKING Bratislava

str. 32 - 33



ZIMNÝ ŠTADIÓN ONDREJA NEPELU Bratislava

str. 12 - 13



BORY MALL - Shopping Center Bratislava

str. 4 - 7

AZ TOWER Brno

str. 30 - 31



ZIMNÝ ŠTADIÓN ONDREJA NEPELU Bratislava

str. 12 - 13



PHOENIX ZEPPELIN Banská Bystrica

str. 22 - 25



FÓRUM - Shopping Center Poprad

str. 34 - 35

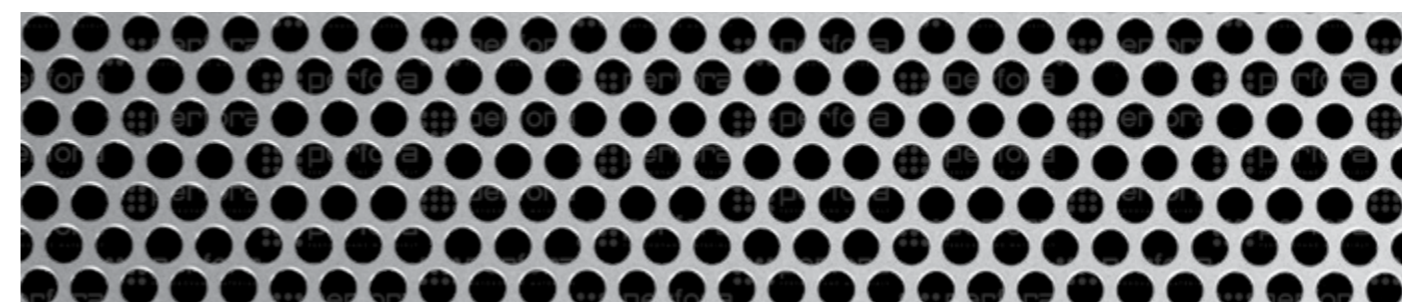


CITY ARÉNA – Štadión Antona Malatinského Trnava

str. 18 - 21

Shopping centre CENTRAL Bratislava

str. 28 - 29



PETRŽALKA CITY Bratislava

str. 26 - 27



ZELENÉ ÁTRIUM Trnava

str. 10 - 11



Perfora spol. s r. o.

hlavné sídlo spoločnosti / main company place:

Trstínska cesta 19
917 01 Trnava, Slovenská republika

pobočka Košice / company branch Kosice:

Južná trieda 78
040 01 Košice, Slovenská republika

Otváracia doba / Opening hours:

PO-PI 07:00 - 16:00 hod.

www.perfora.sk